

제품명: CD38 토끼 단클론 항체

카탈로그 번호: AMRe86629

연구용 전용

요약

설명	재조합 토끼 단클론 항체
숙주	토끼
적용	WB, IHC, FC
반응성	인간
결합	비결합
변형	수정치 없음
아이소타입	IgG
클론성	단클론
형태	액체
농도	-
Storage	Aliquot 하여 -20°C 에 보관(12 개월 유효). 냉동/해동 반복을 피하십시오.
Shipping	Ice bags
버퍼	50mM 트리스클로르산(pH 7.4), 0.15M NaCl, 40% 글리세롤, 0.01% 아지다티움 및 0.05% 보르산질용액에 담겨 제공됩니다. 수명일부 터 12 개월 동안 안정합니다.
정제	천상정제

적용

희석 비율	WB 1:500-1:2000, IHC 1:200-1:1000, FC 1:10-1:100
분자량	Calculated MW:34 kDa; Observed MW:45 kDa

항원 정보

유전자명	CD38
다른 이름	ADPRC1; ADPRC 1
유전자 ID	952
SwissProt ID	P28907
면역원	인간 CD38 의 항원 펩타이드

배경

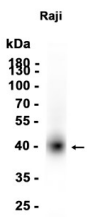
이 유전자에 의해 생성된 단백질은 세포에 의해 생성되는 다양한 단백질의 세포 내 수용체 및 신호 전달 물질인 G 단백질 결합 단백질 5'-에인산 리보솜(cAP-RIB)을 포함하고 있습니다. 가장 단백질 결합 단백질 세포 내 유입은 이 단백질 세포 외 및 세포 내 기능을 수행합니다. 이 단백질은 N-말단 세포 외 리보솜 단백질인 CD38의 N-말단 부분을 가진 단백질의 양을 가지고 있습니다. 잘 구조화된 결합

, 기능은 아직 대부분에 대해 연구가 진행되고 있다. 이 단백질은 면역과 관련된 여러 가지로 사용된다. 대사를 통해 여러 가지로 생성된다. [RefSeq 제공 2015년 9월]

연구 분야

-

이미지 데이터



Raji 세포 추출물을 CD38 표지 단백질 (1:1000 희석)을 사용하여 Western blot 분석하였다.