

제품명: Rho 토끼 단클론 항체

카탈로그 번호: AMRe86621

연구용 전용

요약

설명	재조합 토끼 단클론 항체
숙주	토끼
적용	WB, IHC, ICC/IF
반응성	인간 췌장
결합	비결합
변형	수정치 없음
아이소타입	IgG
클론성	단클론
형태	액체
농도	-
Storage	Aliquot 하여 -20°C 에 보관(12개월 유효). 냉동/해동 반복을 피하십시오.
Shipping	Ice bags
버퍼	50mM 트리스클로르산(pH 7.4), 0.15M NaCl, 40% 글리세롤, 0.01% 아지다티움 및 0.05% 보르산질용액에 담겨 제공됩니다. 수명일부 터 12개월 동안 안정합니다.
정제	천상정제

적용

희석 비율	WB 1:1000-1:5000, IHC 1:100-1:200, ICC/IF 1:100-1:200
분자량	Calculated MW:22 kDa; Observed MW:22 kDa

항원 정보

유전자명	Rho
다른 이름	H9; ARH9; ARHC; RHOH9
유전자 ID	389
SwissProt ID	P08134
면역원	인간 Rho 의 항원 펩타이드

배경

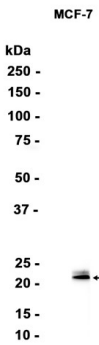
이 유전자 Rho 계열의 GTPase 단백질을 암호화하며 단백질은 활성 GDP 결합 상태와 활성 GTP 결합 상태를 순환하는 조절 가능한 분자 스위치를 포함합니다. Rho 단백질은 세포골격 재조직을 촉진하고 세포 형태, 부착, 운동성을 조절합니다. 이 유전자 암호화하는 단백질은 C-말에 구별 가능한 아미노산 서열이 포함되어 있습니다. 이 단백질은 세포 운동에 중요한 역할을 하는 것으로 여겨집니다. 이 유전자 계열은 장, 폐, 위 및

전이 관련 유전자 발현을 분석하는 유전자 발현 데이터베이스 [RefSeq 제공 2008년 7월]

연구 분야

-

이미지 데이터



MCF-7 세포 추출물 용액 Rho GTPase 농도 1:1000 이하에서 Western blot 분석을 수행했다.