

제품명: TOMM40 토끼 단클론 항체

카탈로그 번호: AMRe86617

연구용 전용

요약

설명	재조합 토끼 단클론 항체
숙주	묘
적용	WB, IHC, ICC/IF, FC, IP
반응성	인간
결합	비결합
변형	수정치 없음
아이소타입	IgG
클론성	단클론
형태	액체
농도	-
Storage	Aliquot 하여 -20°C 에 보관(12개월 유효). 냉동/해동 반복을 피하십시오.
Shipping	Ice bags
버퍼	50mM 트리스클로르산(pH 7.4), 0.15M NaCl, 40% 글리세롤, 0.01% 아지다티움 및 0.05% 보르산질용액에 첨가됩니다. 수용액 부피 12개월 동안 안정합니다.
정제	천상정제

적용

희석 비율	WB 1:1000-1:5000, IHC 1:200-1:500, ICC/IF 1:100-1:200, FC 1:200-1:500, IP 1:20-1:50
분자량	Calculated MW:38 kDa; Observed MW:38 kDa

항원 정보

유전자명	TOMM40
다른 이름	TOM40; PEREC1; C19orf1; PER-EC1; D19S1177E
유전자 ID	10452
SwissProt ID	O96008
면역원	인간 TOMM40 의항원 펩타이드

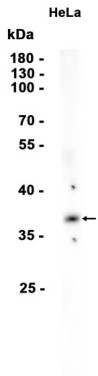
배경

이 유전자는 중추신경계 및 근육에 의해 발현되는 미토콘드리아 유수송체(TOM) 복합체의 구성 요소이며, 미토콘드리아를 막을 막을 통과시키는 데 필요합니다. 이 유전자는 대체 스플라이싱을 통해 상동 전사 변체가 존재합니다 [RefSeq 제공 2015년 8월]

연구 분야

-

이미지 데이터



HeLa 세포 추출물 TOMM40 항체 (1:1000 희석)를 사용하여 Western blot 분석했다.