

제품명: 신데칸-1 토끼 단클론 항체

카탈로그 번호: AMRe86616

연구용 전용

요약

설명	재조합 토끼 단클론 항체
숙주	토끼
적용	WB, IHC, ICC/IF, FC
반응성	인간 쥐 생체
결합	비결합
변형	수정치 없음
아이소타입	IgG
클론성	단클론
형태	액체
농도	0.09mg/ml. 본 제품의 농도는 재조비에 따라 다를 수 있습니다.
Storage	Aliquot 하여 -20°C 에 보관 (12 개월 유효). 냉동/해동 반복을 피하십시오.
Shipping	Ice bags
버퍼	50mM 트리스클로르산 (pH 7.4), 0.15M NaCl, 40% 글리세롤, 0.01% 아지다티움 및 0.05% 보르산질용액에 담겨 공급됩니다. 수일 내 사용 가능하며 12 개월 동안 안정합니다.
정제	천상정제

적용

희석 비율	WB 1:1000-1:5000, IHC 1:1000-1:5000, ICC/IF 1:200-1:500, FC 1:200-1:1000
분자량	Calculated MW:33 kDa; Observed MW:33 kDa

항원 정보

유전자명	Syndecan-1
다른 이름	SDC; CD138; SYND1; syndecan
유전자 ID	6382
SwissProt ID	P18827
면역원	인간 신데칸1의 합성 펩타이드

배경

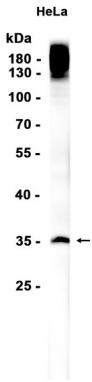
이 유전자는 다양한 막 단백질에 의해 형성된 항-트라이올린 신데칸 트라이올린 계열에 속합니다. 신데칸은 세포-세포 상호작용 및 세포-세포 접합을 매개하며 신데칸 수용체는 HIV-1 tat 단백질 세포 내 유입에 필수적입니다. 신데칸1 단백질은 막 단백질로서 세포-세포 및 세포-세포 접합 수용체로서도 작용하는 것으로 알려져 있습니다. 신데칸1 발현 변화는 여러 종류의 암에서 발견되었습니다. 이 유전자는 여러 전이 변이체를 지니고 있습니다.

만 한 체 전체 길이에 전사 변이체가 존재할 수 있다. 이 두 가지는 유전자 조변이체화 단계를 구성한다. [RefSeq 제공 2008년 7월]

연구 분야

-

이미지 데이터



HeLa 세포 추출물 사용하여 Syndecan-1 항이 단백질 양을 1:1000 이하에서 인공적으로 수행한다.