

제품명: 인테그린 베타 1 토끼 단클론 항체

카탈로그 번호: AMRe86608

연구용 전용

요약

설명	재조합 토끼 단클론 항체
숙주	토끼
적용	WB, IHC
반응성	인간
결합	비결합
변형	수정치 없음
아이소타입	IgG
클론성	단클론
형태	액체
농도	-
Storage	Aliquot 하여 -20°C 에 보관(12 개월 유효). 냉동/해동 반복을 피하십시오.
Shipping	Ice bags
버퍼	50mM 트리스클로르산(pH 7.4), 0.15M NaCl, 40% 글리세롤, 0.01% 아지다티움 및 0.05% 보르산질용액에 첨가됩니다. 수용액 부피 12 개월 동안 안정합니다.
정제	천상정제

적용

희석 비율	WB 1:1000-1:10000, IHC 1:50-1:100
분자량	Calculated MW:88 kDa; Observed MW:120-160 kDa

항원 정보

유전자명	Integrin beta 1
다른 이름	CD29; FNRB; MDF2; VLAB; GPIIA; MSK12; VLA-BETA
유전자 ID	3688
SwissProt ID	P05556
면역원	인간 인테그린 베타 1의 항원 펩타이드

배경

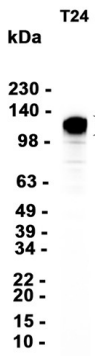
인간 인테그린 베타 1은 연구용 전용 항체입니다. 효능은 적어도 18 개월과 소위 8 개월 이상 안정합니다. 인테그린 계열은 세포 접착 및 인에 관여하는 막 수용체 배양, 지질 조직 복구, 면역 반응 및 종양의 전이와 관련이 있습니다. 이 유전자는 베타 1을 암호화합니다. 이 유전자는 서로 다른 필로폰을 암호화하는 여러 대체 스플라이싱 변이체를 생성합니다. [RefSeq 제 2008 년 7 월]

]

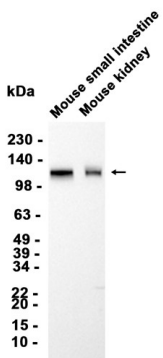
연구 분야

-

이미지 데이터



T24 세포 추출물 사용하여 단백질 크기 분할 항체 1:1000 으로 하하여 단백질 분을 수행했다



AMRe86608 항체 1:1000 으로 하하여 마우스 장관 조직 추출물 에 대하여 단백질 분을 수행했다