

**제품명: C1QA** 토끼 단클론 항체

**카탈로그 번호: AMRe86600**

연구용 전용

## 요약

설명	재조합 토끼 단클론 항체
숙주	토끼
적용	WB, IHC
반응성	인간
결합	비결합
변형	수정치 없음
아이소타입	IgG
클론성	단클론
형태	액체
농도	2.4mg/ml. 본 제품 농도는 제조배에 따라 다를 수 있습니다.
Storage	Aliquot 하여 $-20^{\circ}\text{C}$ 에 보관 (12 개월 유효). 냉동/해동 반복을 피하십시오.
Shipping	Ice bags
버퍼	50mM 트리스클로르산 (pH 7.4), 0.15M NaCl, 40% 글리세롤, 0.01% 아지다티움 및 0.05% 보르산질용액에 담겨 공급됩니다. 수명일부 터 12 개월 동안 안정합니다.
정제	천상정제

## 적용

희석 비율	WB 1:1000-1:5000, IHC 1:200-1:1000
분자량	Calculated MW: 26 kDa; Observed MW: 26 kDa

## 항원 정보

유전자명	C1QA
다른 이름	Complement C1q subcomponent subunit A
유전자 ID	712
SwissProt ID	P02745
면역원	인간 C1QA 의 재조합 단백질

## 배경

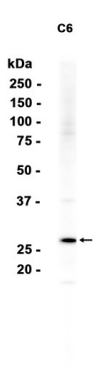
이 유전자는 항체 형성의 주요 구성 요소인 C1q 의 A 서브유닛을 인코딩하며, C1q 는 C1r 및 C1s 와 결합하여 혈청에서 혈액을 응고시키는 첫 번째 구성 요소를 생성합니다. C1q 결합은 류스 항증 및 무체열과 관련이 있습니다. C1q 는 6 개의 A 서브유닛, 6 개의 B 서브유닛, 6 개의 C 서브유닛을 포함하는 총 18 개의 폴리펩타이드 사슬로 구성됩니다. 각 서브유닛은 말에 글리코실레이션이 있으며, C1q 는 3개의 C1q 구성 요소를 포함합니다. 대체 폴리펩타이드는 연구용 전용입니다.

가 생성됩니다 [RefSeq 제공 2016년 11월]

## 연구 분야

-

## 이미지 데이터



C6 세포 추출물 C1QA 코팅된 분자량 (1:1000 희석)을 사용하여 단백질을 분석하였다