

제품명: 수푸 토끼 단클론 항체

카탈로그 번호: AMRe86597

연구용 전용

요약

설명	재조합 토끼 단클론 항체
숙주	토끼
적용	WB, FC
반응성	인간 쥐 생체
결합	비결합
변형	수정치 없음
아이소타입	IgG
클론성	단클론
형태	액체
농도	-
Storage	Aliquot 하여 -20°C 에 보관(12 개월 유효). 냉동/해동 반복을 피하십시오.
Shipping	Ice bags
버퍼	50mM 트리스클로르산(pH 7.4), 0.15M NaCl, 40% 글세롤, 0.01% 아지다티움 및 0.05% 보르산질용액에 담겨 공급됩니다. 수명일부 터 12 개월 동안 안정합니다.
정제	천상정제

적용

희석 비율	WB 1:500-1:2000, FC 1:200-1:500
분자량	Calculated MW:54 kDa; Observed MW:54 kDa

항원 정보

유전자명	SUFU
다른 이름	BCNS2; SUFUH; JBTS32; SUFUXL; PRO1280
유전자 ID	51684
SwissProt ID	Q9UMX1
면역원	인간 SUFU 의 재조합 단백질

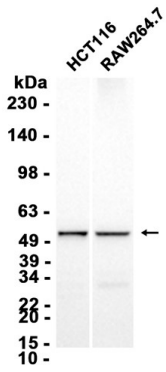
배경

해후그린 단백질은 초기 암 발생에 중요한 역할을 합니다. 이것은 발달에서 다양한 시점에서 인하여 신장 암의 원인입니다. 이 유전자 해후그린 단백질은 음성 조절을 포함합니다. 이 유전자 결함은 수색성 원인이 됩니다. 대체 물 이상으로 인해 전사 변이 생성됩니다. [RefSeq 제공 2010 년 5 월]

연구 분야

-

이미지 데이터



HCT116 및 RAW264.7 세포 추출물 SUFU 키질항체(1:1000 희석)를 사용하여 단백질을 분석하였다.