

**제품명: SMC3** 토끼 단클론 항체

**카탈로그 번호: AMRe86591**

연구용 전용

## 요약

설명	재조합 토끼 단클론 항체
숙주	토끼
적용	WB, IHC
반응성	인간 췌장
결합	비결합
변형	수정치 없음
아이소타입	IgG
클론성	단클론
형태	액체
농도	-
Storage	Aliquot 하여 $-20^{\circ}\text{C}$ 에 보관(12개월 유효). 냉동/해동 반복을 피하십시오.
Shipping	Ice bags
버퍼	50mM 트리스클로르산(pH 7.4), 0.15M NaCl, 40% 글세롤, 0.01% 아자이드, 툴람 및 0.05% 보르산질용액에 담겨 제공됩니다. 수명일부 터 12개월 동안 안정합니다.
정제	천상정제

## 적용

희석 비율	WB 1:1000-1:5000, IHC 1:100-1:200
분자량	Calculated MW:142 kDa; Observed MW:142 kDa

## 항원 정보

유전자명	SMC3
다른 이름	BAM; BMH; HCAP; CDLS3; CSPG6; SMC3L1
유전자 ID	9126, 13006, 29486
SwissProt ID	Q9UQE7, Q9CW03, P97690
면역원	인간 SMC3의 합성 펩타이드

## 배경

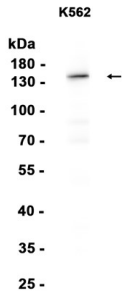
이 유전자 SMC3 단백질 SMC3 하위에 속합니다. 이 유전자 코딩 단백질은 정상 세포에서 나타내며, 발달되는 분화 단백질은 유전자 SMC3으로 알려져 있으며, 유사 발암 단백질과 결합하여 전염체 분리를 가능하게 하는 단백질 복합체 구성요입니다. 코딩 단백질은 크로마틴 염색체 침투는 변형 전이를 통해 분화 단백질인 비인간 상피세포에서 관찰되는 단백질입니다.

해제하는 단편입니다 [RefSeq 제공 2008년 7월]

## 연구 분야

-

## 이미지 데이터



K562 세포 추출물을 SMC3 표지 단백질에 1:1000 희석을 사용하여 웨스턴 블롯 분석하였다.