

제품명: 크립토 1 토끼 단클론 항체

카탈로그 번호: AMRe86584

연구용 전용

요약

설명	재조합단클론항체
숙주	묘기
적용	WB,IP
반응성	인간
결합	비결합
변형	수정치 없음
아이소타입	IgG
클론성	단클론
형태	액체
농도	-
Storage	Aliquot 하여 -20°C 에 보관(12 개월 유효). 냉동/해동 반복을 피하십시오.
Shipping	Ice bags
버퍼	50mM 트리스클로르산(pH 7.4), 0.15M NaCl, 40% 글세롤, 0.01% 아지다티움 및 0.05% 보르산질용액에 담겨 공급됩니다. 수명일부 터 12 개월 동안 안정합니다.
정제	천상정제

적용

희석 비율	WB 1:500-1:2000, IP 1:20-1:50
분자량	Calculated MW:21 kDa; Observed MW:18, 20 kDa

항원 정보

유전자명	Cripto1
다른 이름	V1S4; TCRGV4
유전자 ID	6977
SwissProt ID	P13385
면역원	인간 크립토 1 의 재조합 단백질

배경

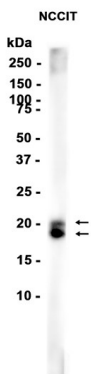
GPI 양형 세포막 단백질인 TDGF1 은 Nodal 신호 전달에 관여한다. 세포에 결합된 TDGF1 은 cis 방향으로 Nodal 보충을 억제한다. TMEM8A 에 의한 TDGF1 의 분리는 기능성 TDGF1 이 다른 세포에 Nodal 보충을 전달할 수 있도록 한다. Nodal 신호를 조절한다(PubMed:27881714). TDGF1 은 이후 종양을 형성하는데 중요한 역할을 할 수 있다.

(PubMed:11909953)2 논문GO - 분자기능

연구 분야

-

이미지 데이터



NCCIT 세포추출물을 Cripto1 항체(단클론항체)1:1000 희석을 사용하여 웨스턴 블롯 분석하였다.