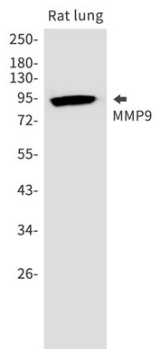


대한장을 나타낸다 [RefSeq 제공 2016년 2월]

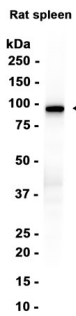
연구 분야

-

이미지 데이터



MMP9 항를 사용하여 폐 조직에 MMP9를 웨스턴 블롯으로 검출한다



AMRe86583 항를 1:1000으로 희석하여 소장 조직에 웨스턴 블롯 분석을 수행했다