

제품명: 키니노겐 1 토끼 단클론 항체

카탈로그 번호: AMRe86582

연구용 전용

요약

설명	재조합 토끼 단클론 항체
숙주	토끼
적용	WB, IHC, IP
반응성	인간
결합	비결합
변형	수정치 없음
아이소타입	IgG
클론성	단클론
형태	액체
농도	-
Storage	Aliquot 하여 -20°C 에 보관(12개월 유효). 냉동/해동 반복을 피하십시오.
Shipping	Ice bags
버퍼	50mM 트리스클로르산(pH 7.4), 0.15M NaCl, 40% 글리세롤, 0.01% 아지다티움 및 0.05% 보르산질용액에 첨가됩니다. 수명일부 터 12개월 동안 안정합니다.
정제	천상정제

적용

희석 비율	WB 1:2000-1:20000, IHC 1:100-1:200, IP 1:10-1:100
분자량	Calculated MW:72 kDa; Observed MW:

항원 정보

유전자명	Kininogen 1
다른 이름	BK; BDK; KNG
유전자 ID	3827
SwissProt ID	P01042
면역원	인간 키니노겐 1의 항원 펩타이드

배경

이 유전체는 케모카인 수용체 고분자 키니노겐(HMWK)과 저분자 키니노겐(LMWK)이라는 두 가지 단백질을 생성합니다. HMWK는 혈액 응고 및 칼슘 규인 카시움에 필수적입니다. 또한 다양한 생체 효소를 나타내는 펩타이드인 키니노겐(HMWK)로부터 분해됩니다. 키니노겐은 항응고 및 항염증을 가진 항원 펩타이드를 생성합니다. HMWK와 달리 LMWK는 혈액 응고에 관여하지 않습니다. 이 유전체는 새로운 아형을 암호화

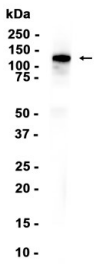
하세가 전사본이 발견되었다 [RefSeq 제공 2014년 11월]

연구 분야

-

이미지 데이터

Human plasma



키: 1:100000 희석에 대한 항체를 사용하여 항체를 검출하기 위한 실험을 수행했다