

제품명: C1QB 토끼 단클론 항체

카탈로그 번호: AMRe86579

연구용 전용

요약

설명	재조합 토끼 단클론 항체
숙주	토끼
적용	WB, IHC
반응성	인간
결합	비결합
변형	수정치 없음
아이소타입	IgG
클론성	단클론
형태	액체
농도	-
Storage	Aliquot 하여 -20°C 에 보관(12개월 유효). 냉동/해동 반복을 피하십시오.
Shipping	Ice bags
버퍼	50mM 트리스클로르산(pH 7.4), 0.15M NaCl, 40% 글리세롤, 0.01% 아지다티움 및 0.05% 보르산질용액에 첨가됩니다. 수용액 부피 12개월 동안 안정합니다.
정제	천상정제

적용

희석 비율	WB 1:1000-1:5000, IHC 1:50-1:100
분자량	Calculated MW:27 kDa; Observed MW:27 kDa

항원 정보

유전자명	C1QB
다른 이름	Complement C1q subcomponent subunit B
유전자 ID	713
SwissProt ID	P02746
면역원	인간 C1QB의 합성 펩타이드

배경

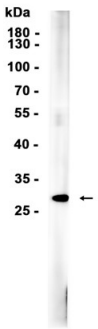
이 유전자 항체는 위장 요인 C1q의 B 서브유닛을 염색하며, C1q는 C1r 및 C1s와 결합하여 혈청에서 침착체 형성을 형성한다. C1q는 6개의 A 서브유닛, 6개의 B 서브유닛, 6개의 C 서브유닛으로 구성된 삼량체 구조를 가진다. 각 서브유닛은 N 말단에 칼슘 결합 부위와 C 말단에 C1q 구성 요소를 포함한다. C1q 결합은 류스 반응 및 사체 열매 관련이 있다. [RefSeq 제2016년12월]

제품

연구 분야

이미지 데이터

Human plasma



인간 혈장 추출물을 C1QB 표지 단백질 (1:1000 희석)을 사용하여 단백질 분석하였다.