

제품명: 리보포린 I 토끼 단클론 항체

카탈로그 번호: AMRe86569

연구용 전용

요약

설명	재조합 토끼 단클론 항체
숙주	토끼
적용	WB, IHC, ICC/IF, FC
반응성	인간 위
결합	비결합
변형	수정치 없음
아이소타입	IgG
클론성	단클론
형태	액체
농도	-
Storage	Aliquot 하여 -20°C 에 보관(12개월 유효). 냉동/해동 반복을 피하십시오.
Shipping	Ice bags
버퍼	50mM 트리스클로라이드(pH 7.4), 0.15M NaCl, 40% 글리세롤, 0.01% 아지다티움 및 0.05% 보르산질용액에 담겨 공급됩니다. 수명일부 터 12개월 동안 안정합니다.
정제	천상정제

적용

희석 비율	WB 1:500-1:2000, IHC 1:200-1:500, ICC/IF 1:100-1:200, FC 1:50-1:200
분자량	Calculated MW:69 kDa; Observed MW:69 kDa

항원 정보

유전자명	Ribophorin I
다른 이름	OST1; RBP1
유전자 ID	6184
SwissProt ID	P04843
면역원	인간 리보포린 의 항원 펩타이드

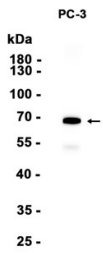
배경

이 유전자는 인간 위 배설물에서 형성된 단백질을 암호화합니다. 암호화된 단백질은 N-올리고사카린(호르몬)의 알부민, 새우 합성 폴리펩티드 및 Asn-X-Ser/Thr 공서열에 있는 아미노산 잔기에 관노스 올리고당을 연결합니다. 이 단백질은 26S 프로테아좀 조절 단위를 구성하여 유비퀴틴화 도메인이 프로테아좀에 결합하는 것을 매개할 수 있습니다. [RefSeq 제 2008년 7월]

연구 분야

-

이미지 데이터



PC-3 세포 추출물을 사용하여 보닌 표지 농도 1:10000 하에서 웨스턴 블롯 분석을 수행했다.