

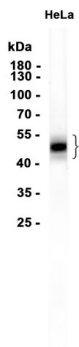


T 세포 활성을 통해 종양의 면역회복을 증가한다. 종양 미세환경에서 유전자 발현과 단백질 발현 등 여러 종류의 임상 정보에 유익한 정보를 제공한다. 세포 표지자를 통해 암 전이 체계를 식별한다. [RefSeq]  
제출 2015년 9월

## 연구 분야

-

## 이미지 데이터



HeLa 세포 추출물 PD-L1 표지 단백질을 1:1000 희석을 사용하여 Western blot 분석하였다.