

제품명: OLFM2 토끼 단클론 항체

카탈로그 번호: AMRe86567

연구용 전용

요약

설명	재조합 토끼 단클론 항체
숙주	토끼
적용	WB, IHC
반응성	인간
결합	비결합
변형	수정치 없음
아이소타입	IgG
클론성	단클론
형태	액체
농도	-
Storage	Aliquot 하여 -20°C 에 보관(12 개월 유효). 냉동/해동 반복을 피하십시오.
Shipping	Ice bags
버퍼	50mM 트리스클로르산(pH 7.4), 0.15M NaCl, 40% 글리세롤, 0.01% 아지다티움 및 0.05% 보르산질용액에 담겨 제공됩니다. 수명 일부 타 12 개월 동안 안정합니다.
정제	천상정제

적용

희석 비율	WB 1:1000-1:5000, IHC 1:100-1:200
분자량	Calculated MW:51 kDa; Observed MW:49 kDa

항원 정보

유전자명	OLFM2
다른 이름	NOE2; OlfC; NOELIN2; NOELIN2_V1
유전자 ID	93145
SwissProt ID	O95897
면역원	인간 OLFM2의 항원 펩타이드

배경

OLFM2는 전환 성장 인자 베타(TGF- β)에 의해 유도되는 발암 관련 단백질입니다. TGF- β 는 OLFM2의 발현 및 핵로의 이동 유도를 억제하며 OLFM2는 SRF와 결합하여 전사 억제자인 HEY2/HERP1과 분리를 유도하고 SRF가 표적 유전자에 결합하는 것을 촉진합니다(PubMed:25298399). 또한 AMPAR 복합체 구성에도 관여합니다(유상). OLFM2는 혈관 평활근 세포

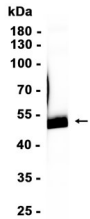
(SMC)의 표형 전을 조절해 RUNX2 의 발현을 촉진하고 MYOCD 와 SRF 의 발현을 억제하게 된다. SMC 표형 전은 혈관 평탄 세포 분화 지수에 비유적 상태 수성 표형 증상 증표 현상을 전하는 과정이다. SMC 표형 이상은 혈관 질환 및 형에 걸림 (우심 비대).

연구 분야

-

이미지 데이터

Human plasma



OLFM2 표기 농도 1:1000 이하에 한하여 항 조 주 출에 한하여 단 분을 수행했다.