

제품명: 아폴리포단백질 M 토끼 단클론 항체

카탈로그 번호: AMRe86560

연구용 전용

요약

설명	재조합 토끼 단클론 항체
숙주	토끼
적용	WB
반응성	인간 쥐 생체
결합	비결합
변형	수정치 없음
아이소타입	IgG
클론성	단클론
형태	액체
농도	-
Storage	Aliquot 하여 -20°C 에 보관(12개월 유효). 냉동/해동 반복을 피하십시오.
Shipping	Ice bags
버퍼	50mM 트리스클로르산(pH 7.4), 0.15M NaCl, 40% 글세롤, 0.01% 아지다티움 및 0.05% 보르산질용액에 담겨 공급됩니다. 수명일부 터 12개월 동안 안정합니다.
정제	천상정제

적용

희석 비율	WB 1:500-1:2000
분자량	Calculated MW:21 kDa; Observed MW:25 kDa

항원 정보

유전자명	Apolipoprotein M
다른 이름	G3a; NG20; apo-M; HSPC336
유전자 ID	55937
SwissProt ID	O95445
면역원	인간 아폴리포단백질 M 의 항원입니다.

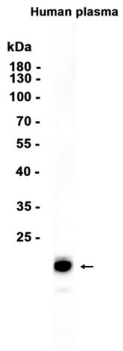
배경

이 유전자 코딩 단백질은 아폴리포단백질 여러 클러스터에 속합니다. 이 단백질은 밀도 지단백질(HDL)과 결합하여 저밀도 지단백질(LDL) 및 로울랜드 단백질(TLR)과 생체적으로 상호작용하는 것으로 알려져 있습니다. 또한 단백질은 세포를 통해 분자량이 감소한 상태로 이질 운반에 관여합니다. 대체 스플라이싱을 통해 이 유전자의 6가지 변형체가 모두 생성됩니다.[RefSeq 제 2012년 1월]

연구 분야

-

이미지 데이터



인간 혈장 추출물을 10% SDS-PAGE로 분리한 후, 1:1000 희석을 사용하여 단백질을 검출하였다.