

제품명: PKMYT1 토끼 단클론 항체

카탈로그 번호: AMRe86558

연구용 전용

요약

설명	재조합 토끼 단클론 항체
숙주	토끼
적용	WB
반응성	인간 췌장
결합	비결합
변형	수정치 없음
아이소타입	IgG
클론성	단클론
형태	액체
농도	-
Storage	Aliquot 하여 -20°C 에 보관(12개월 유효). 냉동/해동 반복을 피하십시오.
Shipping	Ice bags
버퍼	50mM 트리스클로르산(pH 7.4), 0.15M NaCl, 40% 글리세롤, 0.01% 아지다티움 및 0.05% 보르산질용액에 담겨 제공됩니다. 수명일부 터 12개월 동안 안정합니다.
정제	천상정제

적용

희석 비율	WB 1:1000-1:5000
분자량	Calculated MW:55 kDa; Observed MW:70 kDa

항원 정보

유전자명	PKMYT1
다른 이름	MYT1; PPP1R126
유전자 ID	9088
SwissProt ID	Q99640
면역원	인간 PKMYT1의 항원입니다.

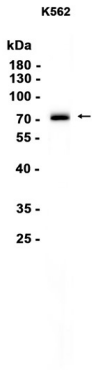
배경

이 유전자는 세포 주기 조절에 관여하는 단백질 키나제 계열 구성원입니다. 이 유전자는 세포 주기 조절 단백질 키나제(CDK1)을 인산화하여 활성화함으로써 G2/M 기간 동안 세포 주기 조절에 관여하는 단백질 키나제 1(PLK1)에 의해 조절됩니다. 이 유전자는 여러 동물 종에서 보존되어 있으며 인간에서 발견됩니다. [RefSeq 제본 2012년 5월]

연구 분야

-

이미지 데이터



K562 세포 추출물 PKMYT1 표지 단백질(1:1000 희석)을 사용하여 단백질 분석하였다.