

제품명: LIM 키나제 1 토끼 단클론 항체

카탈로그 번호: AMRe86557

연구용 전용

요약

설명	재조합 토끼 단클론 항체
숙주	토끼
적용	WB
반응성	인간
결합	비결합
변형	수정치 없음
아이소타입	IgG
클론성	단클론
형태	액체
농도	-
Storage	Aliquot 하여 -20°C 에 보관(12개월 유효). 냉동/해동 반복을 피하십시오.
Shipping	Ice bags
버퍼	50mM 트리스클로르산(pH 7.4), 0.15M NaCl, 40% 글리세롤, 0.01% 아지다티움 및 0.05% 보르산질용액에 담겨 제공됩니다. 수명일부 터 12개월 동안 안정합니다.
정제	천상정제

적용

희석 비율	WB 1:1000-1:5000
분자량	Calculated MW:73 kDa; Observed MW:73 kDa

항원 정보

유전자명	LIM Kinase 1
다른 이름	LIMK; LIMK-1
유전자 ID	3984
SwissProt ID	P53667
면역원	인간 LIM 키나제 1의 항원 펩타이드

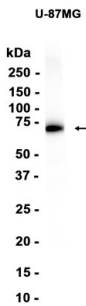
배경

전신에는 약 40종 LIM 단백질 알려져 있으며, 이들은 LIM 도메인을 포함하고 있어 한 이름 붙입니다. LIM 도메인은 2개의 연광를 포함하고 보존된 시테인 풍부 구조입니다. 연광는 일반적으로 DNA 또는 RNA에 결합하는 기능을 하며, LIM 도메인 단백질 상호작용을 매개하는 것으로 추정됩니다. LIM 키나제 1과 LIM 키나제 2는 2개의 N-말단 LIM 도메인과 C-말단 LIM 키나제 도메인 특이

조를 가진 아에 포함된다. LIMK1은 세포의 주요 키네이스 억제제인 크린린의 하위 발현을 통해 기능을 조절한다. 이 단백질은 발효 과정에서 발현되며, 유전자 발현의 조절에 관여한다. 또한, 축삭을 축적하고 조절하는 데 관여한다. LIMK1 변형은 알츠하이머병의 병적 특징인 장아편이 있다. 대체 풀이상은 다른 아형을 인정한 여러 변형을 생성한다. RefSeq
저장 2011년 2월

연구 분야

이미지 데이터



U-87MG 세포 추출물에서 LIM 키네이스 1의 발현을 확인하는 Western blot. 단백질 농도 1:1000 희석을 사용하여 단백질 분석되었다.