

제품명: 크립토 1 토끼 단클론 항체

카탈로그 번호: AMRe86555

연구용 전용

요약

설명	재조합 토끼 단클론 항체
숙주	토끼
적용	WB, ICC/IF, FC, IP
반응성	인간
결합	비결합
변형	수정치 없음
아이소타입	IgG
클론성	단클론
형태	액체
농도	-
Storage	Aliquot 하여 -20°C 에 보관(12 개월 유효). 냉동/해동 반복을 피하십시오.
Shipping	Ice bags
버퍼	50mM 트리스클로르산(pH 7.4), 0.15M NaCl, 40% 글리세롤, 0.01% 아지다티움 및 0.05% 보르산질용액에 담겨 공급됩니다. 수명일부 터 12 개월 동안 안정합니다.
정제	천상정제

적용

희석 비율	WB 1:1000-1:5000, ICC/IF 1:200-1:500, FC 1:200-1:500, IP 1:10-1:100
분자량	Calculated MW:21 kDa; Observed MW:21, 18 kDa

항원 정보

유전자명	Cripto1
다른 이름	CR; CRGF; CRIPTO
유전자 ID	6997
SwissProt ID	P13385
면역원	인간 크립토 1의 합성 펩타이드

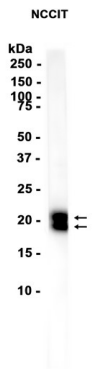
배경

이 유전자는 크립토 FRL-1 및 크립토 1을 포함하는 상염색체 연관 단위를 암호화합니다. 암호화 단백질은 세포막을 가로질러 단백질 배설 및 중성 지방 합성에 관여합니다. 이 유전자의 변형은 전립선암과 관련이 있습니다. 이 유전자의 유전자 2 번 3 번 6 번 8 번 19 번 및 염색체 발암과 대체 클로닝으로 인해 여러 변형체가 생성됩니다. [RefSeq 제공 2010 년 3 월]

연구 분야

-

이미지 데이터



NCCIT 세포 추출물을 Cripto1 항 (단클론항체 1:1000 희석을 사용하여)에 대해 분석하였다.