

**제품명: MEIS1** 토끼 단클론 항체

**카탈로그 번호: AMRe86554**

연구용 전용

## 요약

|          |  |
|----------|--|
| 설명       | 재조합 토끼 단클론 항체  |
| 숙주       | 토끼   |
| 적용       | WB, IP   |
| 반응성      | 인공 펩타이드  |
| 결합       | 비결합  |
| 변형       | 수정치 없음   |
| 아이소타입    | IgG  |
| 클론성      | 단클론  |
| 형태       | 액체   |
| 농도       | -  |
| Storage  | Aliquot 하여 $-20^{\circ}\text{C}$ 에 보관(12개월 유효). 냉동/해동 반복을 피하십시오.                                       |
| Shipping | Ice bags   |
| 버퍼       | 50mM 트리스클로르산(pH 7.4), 0.15M NaCl, 40% 글세롤, 0.01% 아지다티움 및 0.05% 보르산질용액에 담겨 공급됩니다. 수명일부 터 12개월 동안 안정합니다. |
| 정제       | 천상정제   |

## 적용

|       |  |
|-------|--|
| 희석 비율 | WB 1:2000-1:20000, IP 1:10-1:100             |
| 분자량   | Calculated MW:43 kDa; Observed MW:52, 62 kDa |

## 항원 정보

|              |                        |
|--------------|------------------------|
| 유전자명         | MEIS1                  |
| 다른 이름        | Homeobox protein Meis1 |
| 유전자 ID       | 4211                   |
| SwissProt ID | O00470                 |
| 면역원          | 인공 MEIS1의 합성 펩타이드      |

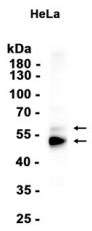
## 배경

홈박스 유전자(Homeobox genes)는 HOX 유전자 클러스터의 일부로서 가장 잘 알려져 있으며, 정적인 발현에 중추적인 역할을 합니다. 또한, 몇몇 홈박스 단백질은 종양 발생에 관련합니다. 이 유전자는 TALE("three amino acid loop extension") 계열의 홈박스 단백질에 속하는 홈박스 단백질을 암호화합니다. [RefSeq 제공 2008년 7월]

## 연구 분야

-

## 이미지 데이터



HeLa 세포 추출물 MEIS1 항체 (1:1000 희석)를 사용하여 단백질을 분석했다.