

제품명: 멜라나 토끼 단클론 항체

카탈로그 번호: AMRe86551

연구용 전용

요약

설명	재조합 토끼 단클론 항체
숙주	토끼
적용	WB, IHC, ICC/IF, FC
반응성	인간 위
결합	비결합
변형	수정치 없음
아이소타입	IgG
클론성	단클론
형태	액체
농도	-
Storage	Aliquot 하여 -20°C 에 보관(12 개월 유효). 냉동/해동 반복을 피하십시오.
Shipping	Ice bags
버퍼	50mM 트리스클로르산(pH 7.4), 0.15M NaCl, 40% 글리세롤, 0.01% 아지다티움 및 0.05% 보르단질용에 담겨 공급됩니다. 수일 내 사용하십시오. 타 12 개월 동안 안정합니다.
정제	천상정제

적용

희석 비율	WB 1:500-1:2000, IHC 1:200-1:1000, ICC/IF 1:500-1:1000, FC 1:200-1:500
분자량	Calculated MW:13 kDa; Observed MW:19 kDa

항원 정보

유전자명	MelanA
다른 이름	MART1; MART-1
유전자 ID	2315
SwissProt ID	Q16655
면역원	인간 멜라닌 합성 효소

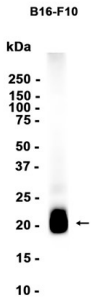
배경

GPR143 의 인상을 확립시켜 멜라닌 생성에 관여한다. 2 단계 멜라닌 합성에 관여하는 멜라닌 세포 단백질 PMEL 의 발현 안정성 등 및 그에 중한 역할을 한다.

연구 분야

-

이미지 데이터



B16-F10 세포 추출물 MelanA 항 (단클론항체 1:1000 희석)을 사용하여 단백질 분석하였다.