

제품명: C1QA 토끼 단클론 항체

카탈로그 번호: AMRe86546

연구용 전용

요약

설명	재조합 토끼 단클론 항체
숙주	토끼
적용	WB, IHC
반응성	인간
결합	비결합
변형	수정치 없음
아이소타입	IgG
클론성	단클론
형태	액체
농도	-
Storage	Aliquot 하여 -20°C 에 보관(12개월 유효). 냉동/해동 반복을 피하십시오.
Shipping	Ice bags
버퍼	50mM 트리스클로르산(pH 7.4), 0.15M NaCl, 40% 글리세롤, 0.01% 아지다티움 및 0.05% 보르산질용액에 담겨 공급됩니다. 수명일부 터 12개월 동안 안정합니다.
정제	천상정제

적용

희석 비율	WB 1:500-1:2000, IHC 1:100-1:200
분자량	Calculated MW:26 kDa; Observed MW:26 kDa

항원 정보

유전자명	C1QA
다른 이름	Complement C1q subcomponent subunit A
유전자 ID	712
SwissProt ID	P02745
면역원	인간 C1QA의 합성 펩타이드

배경

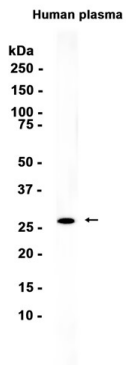
이 유전자형은 체액 구성요소인 C1q의 A 서브유닛을 암호화하며, C1q는 C1r 및 C1s와 결합하여 혈청에서 혈액을 응고시키는 첫 번째 구성요소를 생성합니다. C1q 결합은 류스 효소 및 무체염과 관련이 있습니다. C1q는 6개의 A 서브유닛, 6개의 B 서브유닛, 6개의 C 서브유닛을 포함하는 총 18개의 폴리펩타이드 서브유닛으로 구성된 다량체입니다. N 말단에는 글리코실 용액 및 C 말단에는 C1q 구성요소를 포함하는 대체 폴리펩타이드에 의해 변형된 체

가 생성됩니다 [RefSeq] 제 2016년 11월

연구 분야

-

이미지 데이터



인간 혈장 추출물 C1QA 표지 단백질 (1:1000 희석)을 사용하여 단백질 분석하였다.