

**제품명: GSDMB** 토끼 단클론 항체

**카탈로그 번호: AMRe86543**

연구용 전용

## 요약

설명	재조합 토끼 단클론 항체
숙주	토끼
적용	WB, FC, IP
반응성	인간
결합	비결합
변형	수정치 없음
아이소타입	IgG
클론성	단클론
형태	액체
농도	-
Storage	Aliquot 하여 $-20^{\circ}\text{C}$ 에 보관(12 개월 유효). 냉동/해동 반복을 피하십시오.
Shipping	Ice bags
버퍼	50mM 트리스클로르산(pH 7.4), 0.15M NaCl, 40% 글리세롤, 0.01% 아지다티움 및 0.05% 보르산질용액에 첨가됩니다. 수용액 부피 12 개월 동안 안정합니다.
정제	천상정제

## 적용

희석 비율	WB 1:500-1:2000, FC 1:200-1:500, IP 1:20-1:50
분자량	Calculated MW:47 kDa; Observed MW:47 kDa

## 항원 정보

유전자명	GSDMB
다른 이름	GSDML; PP4052; GSDMB-1; PRO2521
유전자 ID	55876
SwissProt ID	Q8TAX9
면역원	인간 GSDMB 의 재조합 단백질

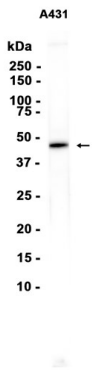
## 배경

이 유전자는 가우시안 단백질 결합 구성을 암호화합니다. 다른 가우시안 결합 유전자들 상에서, 이 유전자에 대한 연구가 이루어져 왔습니다. 대체로, 이 유전자의 발현은 주로 연어 전선에서 관찰됩니다. 추진 단백질은 보르산, 아지다티움, 트리스, mRNA 분해(NMD)의 후유증 단백질 결합 가능 능력이 있습니다.[RefSeq 제 2016 년 11 월]

## 연구 분야

-

## 이미지 데이터



A431 세포 추출물을 GSDMB 코딩 분획에 (1:1000 희석)를 사용하여 단백질을 분석하였다.