

제품명: CD11b 토끼 단클론 항체

카탈로그 번호: AMRe86539

연구용 전용

요약

설명	재조합 토끼 단클론 항체
숙주	토끼
적용	WB, IHC
반응성	인간 쥐 생체
결합	비결합
변형	수정치 없음
아이소타입	IgG
클론성	단클론
형태	액체
농도	0.09mg/ml. 본 제품 농도는 재조비에 따라 다를 수 있습니다.
Storage	Aliquot 하여 -20°C 에 보관(12개월 유효). 냉동/해동 반복을 피하십시오.
Shipping	Ice bags
버퍼	50mM 트리스클로르산(pH 7.4), 0.15M NaCl, 40% 글리세롤, 0.01% 아지다티움 및 0.05% 보르산질용액에 담겨 제공됩니다. 수명일부 터 12개월 동안 안정합니다.
정제	천상정제

적용

희석 비율	WB 1:500-1:2000, IHC 1:500-1:2000
분자량	Calculated MW:127 kDa; Observed MW:170 kDa

항원 정보

유전자명	CD11b
다른 이름	CR3A; MO1A; CD11B; MAC-1; MAC1A; SLEB6
유전자 ID	3684
SwissProt ID	P11215
면역원	인간 CD11b 의 항원 펩타이드

배경

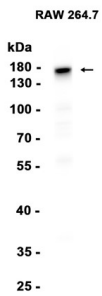
이 유전자는 대립형질 M 계열을 암호화한다. 대립형질 계열은 비수용성 중성 지방 단백질이다. 또한 이 유전자는 대립형질 베타 2 계열(TGB2)과 결합하여 식세포 수용체(Mac-1) 또는 불활성화 C3b(iC3b) 수용체(CR3)에 고착하는 베타 2 계열 단백질을 형성한다. 이 M 베타 2 단백질은 저분자량 중성 단백질로 구성되어 있다. 이 유전자는 사람과 쥐에서 보존된다. 이 유전자는 사람과 쥐에서 보존된다. 이 유전자는 사람과 쥐에서 보존된다.

큰 등단 발암하는 여러 전사체가 존재한다 [RefSeq 제공 2009년 3월]

연구 분야

-

이미지 데이터



RAW264.7 세포 추출물 CD11b 항체 (1:1000 희석)를 사용하여 단백질을 분석하였다