

**제품명:** 프로필린 2 토끼 단클론 항체

**카탈로그 번호:** AMRe86536

연구용 전용

## 요약

설명	재조합 토끼 단클론 항체
숙주	묘
적용	WB, IP
반응성	인간 쥐 생체
결합	비결합
변형	수정치 없음
아이소타입	IgG
클론성	단클론
형태	액체
농도	-
Storage	Aliquot 하여 $-20^{\circ}\text{C}$ 에 보관(12 개월 유효). 냉동/해동 반복을 피하십시오.
Shipping	Ice bags
버퍼	50mM 트리스클로르산(pH 7.4), 0.15M NaCl, 40% 글리세롤, 0.01% 아지다티움 및 0.05% 보르산질용액에 담겨 공급됩니다. 수용액 부피 12 개월 동안 안정합니다.
정제	천상정제

## 적용

희석 비율	WB 1:1000-1:5000, IP 1:10-1:100
분자량	Calculated MW:15 kDa; Observed MW:15 kDa

## 항원 정보

유전자명	Profilin 2
다른 이름	PFL; D3S1319E
유전자 ID	5217
SwissProt ID	P35080
면역원	인간 프로필린 2의 항원 펩타이드

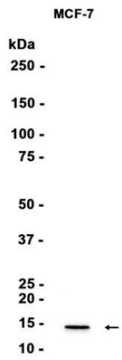
## 배경

이 유전자 코딩하는 단백질은 프로필린 2에 속하는 단백질로, 이는 단백질 결합 단백질이다. 단백질은 세포의 신진대사용 효소 작용을 조절하는 것으로 생각된다. 이 유전자는 세포 분열을 조절하는 두 가지 대체 스플라이싱 변체가 존재한다 [RefSeq 제공 2008 년 7 월]

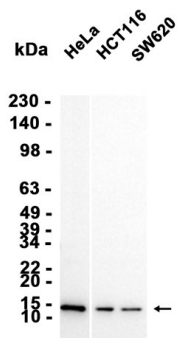
## 연구 분야

-

## 이미지 데이터



MCF-7 세포 추출물을 사용하여 anti-AMRe86536 항체를 1:1000으로 희석하여 웨스턴 블롯 분석을 수행하였다.



HeLa, HCT116, SW620 세포 추출물을 AMRe86536 항체를 1:1000으로 희석하여 웨스턴 블롯 분석을 수행하였다.