

제품명: BTF 토끼 단클론 항체

카탈로그 번호: AMRe86535

연구용 전용

요약

설명	재조합 토끼 단클론 항체
숙주	묘
적용	WB, IHC, ICC/IF
반응성	인간 췌장
결합	비결합
변형	수정치 없음
아이소타입	IgG
클론성	단클론
형태	액체
농도	-
Storage	Aliquot 하여 -20°C 에 보관(12 개월 유효). 냉동/해동 반복을 피하십시오.
Shipping	Ice bags
버퍼	50mM 트리스클로라이드(pH 7.4), 0.15M NaCl, 40% 글리세롤, 0.01% 아지다티움 및 0.05% 보르산질용액에 첨가됩니다. 수명일부 터 12 개월 동안 안정합니다.
정제	천상정제

적용

희석 비율	WB 1:2000-1:20000, IHC 1:200-1:500, ICC/IF 1:500-1:1000
분자량	Calculated MW:106 kDa; Observed MW:150 kDa

항원 정보

유전자명	BTF
다른 이름	BTF; bK2111L9.1
유전자 ID	9774
SwissProt ID	Q9NYF8
면역원	인간 BTF 의항원 펩타이드

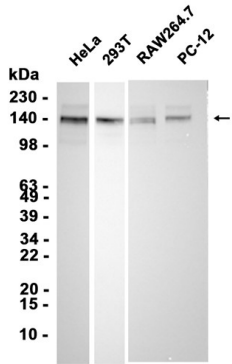
배경

이 유전자는 BCL2 단백질 발현의 규율에 관여하는 전사 인자를 암호화합니다. 이 단백질 발현은 세포 사멸을 유도하여 BCL2 단백질 발현에 의해 억제될 수 있습니다. 이 단백질은 핵에서 전사 인자로 분해되며, 세포 사멸 전행는 세포에서 핵 근처 영역으로 재분포됩니다. 이 유전자는 새로운 아형 암호화하는 여러 변이체를 발현합니다. [RefSeq 제 2008 년 7 월

연구 분야

-

이미지 데이터



HeLa, 293T, RAW264.7, PC-12 세포 추출물을 BT6 키트 (1:5000 희석)를 사용하여 Western blot 분석하였다.