

**제품명: SGSH** 토끼 단클론 항체

**카탈로그 번호: AMRe86533**

연구용 전용

## 요약

설명	재조합 토끼 단클론 항체
숙주	토끼
적용	WB, ICC/IF
반응성	인간
결합	비결합
변형	수정치 없음
아이소타입	IgG
클론성	단클론
형태	액체
농도	-
Storage	Aliquot 하여 $-20^{\circ}\text{C}$ 에 보관(12 개월 유효). 냉동/해동 반복을 피하십시오.
Shipping	Ice bags
버퍼	50mM 트리스클로르산(pH 7.4), 0.15M NaCl, 40% 글세롤, 0.01% 아지다티움 및 0.05% 보르산질용액에 담겨 제공됩니다. 수명일부 터 12 개월 동안 안정합니다.
정제	천상정제

## 적용

희석 비율	WB 1:500-1:2000, ICC/IF 1:100-1:200
분자량	Calculated MW:57 kDa; Observed MW:57 kDa

## 항원 정보

유전자명	SGSH
다른 이름	HSS; SFMD; MPS3A
유전자 ID	6448
SwissProt ID	P51688
면역원	인간 SGSH 의 재조합 단백질

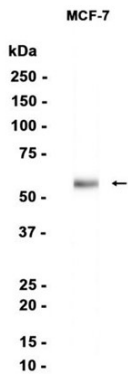
## 배경

이 유전자는 뇌종양에서 해위항원을 분해하는 데 관여하는 여러 효소 중 하나인 SGSH (SGSH)를 암호화합니다. 이 유전자의 돌연변이는 뇌종양 조직에서 SGSH 단백질의 과발현을 유발하며, 이는 SGSH의 기능에 영향을 미칩니다. 이 유전자는 또한 SGSH의 발현이 뇌종양에서 SGSH의 발현을 증가시킨다는 사실과 관련이 있습니다. [RefSeq 제 2017 년 6 월]

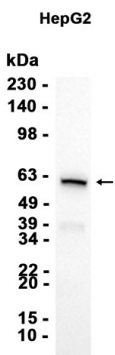
## 연구 분야

-

## 이미지 데이터



MCF-7 세포 추출물 SGSH 표지 단백질에 1:1000 희석을 사용하여 웨스턴 블롯 분석하였다.



HepG2 세포 추출물 AMRe86533 을 1:1000 희석하여 웨스턴 블롯 분석하였다.