

제품명: EGFR 토끼 단클론 항체

카탈로그 번호: AMRe86530

연구용 전용

요약

설명	재조합 토끼 단클론 항체
숙주	토끼
적용	WB, IHC, ICC/IF, FC, IP
반응성	인간 췌장암
결합	비결합
변형	수정치 없음
아이소타입	IgG
클론성	단클론
형태	액체
농도	0.51mg/ml. 본 제품의 농도는 재조비에 따라 다를 수 있습니다.
Storage	Aliquot 하여 -20°C 에 보관 (12 개월 유효). 냉동/해동 반복을 피하십시오.
Shipping	Ice bags
버퍼	50mM 트리스클로라이드 (pH 7.4), 0.15M NaCl, 40% 글리세롤, 0.01% 아지다티움 및 0.05% 보르산질용액에 담겨 제공됩니다. 수명일부 터 12 개월 동안 안정합니다.
정제	천상정제

적용

희석 비율	WB 1:1000-1:5000, IHC 1:50-1:200, ICC/IF 1:200-1:500, FC 1:20-1:50, IP 1:20-1:50
분자량	Calculated MW: 134 kDa; Observed MW: 175 kDa

항원 정보

유전자명	EGFR
다른 이름	ERBB; HER1; mENA; ERBB1; PIG61; NISBD2
유전자 ID	1956
SwissProt ID	P00533
면역원	인간 EGFR 외항원 단백질

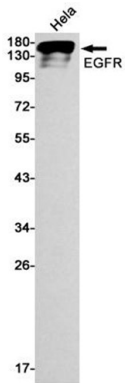
배경

이 유전자는 인간 세포 표면에서 세포 성장에 중요한 역할을 합니다. 이 단백질은 세포 성장 인자 (EGF) 계열 단백질 수용체입니다. EGFR은 세포 성장 인자와 결합하는 세포 표면 단백질입니다. 단백질 리간드와 결합 수용체 결합은 세포 표면에서 세포 성장을 조절합니다. 이 유전자의 변이는 폐암과 관련이 있습니다. [RefSeq 제공 2016년 6월]

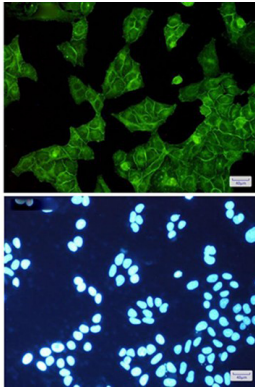
연구 분야

-

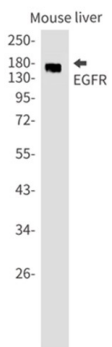
이미지 데이터



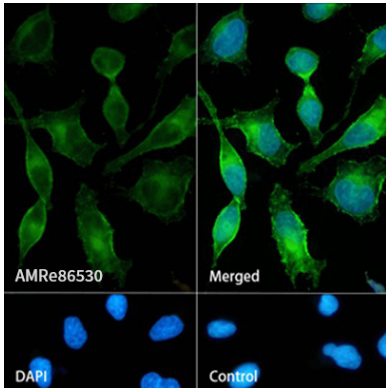
HeLa 세포에서 EGFR 항(1:1000) 희석을 사용하여 EGFR 을 웨스턴 블롯 분석했다



HeLa 세포를 AMRe86530 항(녹색)와 DAPI(청색)를 사용하여 면역형광 분석했다



EGFR 항(1:1000) 희석을 사용하여 마우스 간에서 EGFR 을 웨스턴 블롯 분석했다



AMRe86530 으로 EGFR 을 표한 HeLa 세포의 현상 분석