

제품명: PKC 베타 1 토끼 단클론 항체

카탈로그 번호: AMRe86529

연구용 전용

요약

| | |
|----------|---|
| 설명 | 재조합 토끼 단클론 항체 |
| 숙주 | 토끼 |
| 적용 | WB, IHC, ICC/IF, FC |
| 반응성 | 인간 췌장 |
| 결합 | 비결합 |
| 변형 | 수정치 없음 |
| 아이소타입 | IgG |
| 클론성 | 단클론 |
| 형태 | 액체 |
| 농도 | - |
| Storage | Aliquot 하여 -20°C 에 보관(12개월 유효). 냉동/해동 반복을 피하십시오. |
| Shipping | Ice bags |
| 버퍼 | 50mM 트리스클로르산(pH 7.4), 0.15M NaCl, 40% 글리세롤, 0.01% 아지다티움 및 0.05% 보르산질용액에 담겨 공급됩니다. 수명일부 터 12개월 동안 안정합니다. |
| 정제 | 천상정제 |

적용

| | |
|-------|---|
| 희석 비율 | WB 1:500-1:2000, IHC 1:50-1:200, ICC/IF 1:100-1:200, FC 1:100-1:200 |
| 분자량 | Calculated MW:77 kDa; Observed MW:77 kDa |

항원 정보

| | |
|--------------|--------------------------------|
| 유전자명 | PKC beta 1 |
| 다른 이름 | PKCB; PRKCB1; PRKCB2; PKC-beta |
| 유전자 ID | 5579 |
| SwissProt ID | P05771 |
| 면역원 | 인간 PKC 베타 1의 항원 펩타이드 |

배경

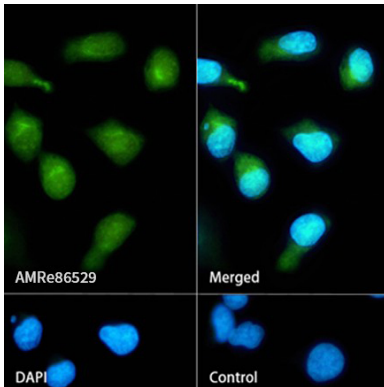
단클론 항체 (PKC)는 칼슘 의존적 단백질이 다른 세포에 의해 생성될 수 있는 세포 및 조직 특이적 단백질 항체입니다. PKC 계열 구성원은 다양한 세포를 인식하며 여러 분자량 경계에 걸쳐 분포되어 있습니다. 또한 PKC 계열 구성물은 종종 전이 단백질에 대한 주요 표적 역할을 합니다. PKC 계열 구성물은 특정 발현을 보여서 다른 세포를 식별하는 것으로 입증되었습니다. 유전자에 대한

는 단백질 PKC 계열 구성원 중 하나이다. 단백질 키아제 B 세포 활성화 세포멸유 내세포중립 장애 등 다양한 암 세포가 연관하는 것으로 보고되었다. 쥐를 대상으로 한 연구에서는 이 키아제가 신경 기능 조절과 스트레스 후 공포 및 감행과 관련이 있을 수 있음을 시사한다. 새로운 연구를 통해 대체 물리 상 전사 변이체가 보고되었다. [RefSeq 제공 2008 년 7 월]

연구 분야

-

이미지 데이터



PKC 베타1 표지 단백질을 이용하여 PKC 베타1을 표지한 HeLa 세포의 면역형광 분석