

제품명: P300/CBP 토끼 단클론 항체

카탈로그 번호: AMRe86527

연구용 전용

요약

설명	재조합토끼단클론항체
숙주	토끼
적용	WB, ICC/IF, FC, IP
반응성	인간 췌장
결합	비결합
변형	수정치 없음
아이소타입	IgG
클론성	단클론
형태	액체
농도	-
Storage	Aliquot 하여 -20°C 에 보관(12개월 유효). 냉동/해동 반복을 피하십시오.
Shipping	Ice bags
버퍼	50mM 트리스클로르산(pH 7.4), 0.15M NaCl, 40% 글리세롤, 0.01% 아지다티움 및 0.05% 보르산질용액에 첨가됩니다. 수명일부 터 12개월 동안 안정합니다.
정제	천상정제

적용

희석 비율	WB 1:500-1:2000, ICC/IF 1:100-1:200, FC 1:200-1:500, IP 1:20-1:50
분자량	Calculated MW:264 kDa; Observed MW:300 kDa

항원 정보

유전자명	P300/CBP
다른 이름	p300; KAT3B; MKHK2; RSTS2
유전자 ID	2033
SwissProt ID	Q09472
면역원	인간 P300/CBP 의 재조합 단백질

배경

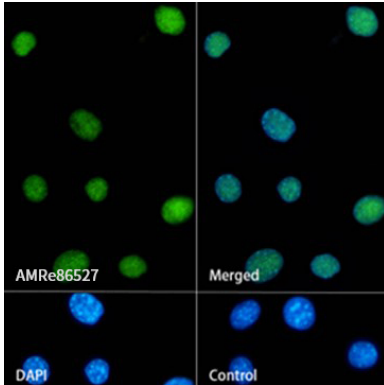
이 유전자는 에피뉴클레아르 E1A 관련 단백질인 p300 전사 조절 인자를 암호화합니다. 이 단백질은 하등아세포에서 크로마틴 리모델링에 전사 조절, 세포 증식 및 분화 등에 중요한 역할을 합니다. 또한 HIV-1 CREB 단백질에 의해 조절되며, cAMP 유전자 조절 매개체입니다. 이 유전자는 HIF1A(저산소 유도 인자 1)의 전사 조절 인자이며, 따라서 VEGF 외 같은 저산소 유전자 발현을 촉진하는 데 관여합니다.

. 이 유전자 클러스터는 인테인에 중의 유전자이며 상염색체 유전자입니다 [RefSeq 제공 2008년 7월]

연구 분야

-

이미지 데이터



P300/CBP 표지 단백질에 의해 P300/CBP를 표지한 NIH/3T3 세포의 면역형광 분석