

제품명: TOMM20 토끼 단클론 항체

카탈로그 번호: AMRe86525

연구용 전용

요약

설명	재조합 토끼 단클론 항체
숙주	묘
적용	WB, IHC, ICC/IF, FC
반응성	양 쥐 생체
결합	비결합
변형	수정치 없음
아이소타입	IgG
클론성	단클론
형태	액체
농도	-
Storage	Aliquot 하여 -20°C 에 보관(12개월 유효). 냉동/해동 반복을 피하십시오.
Shipping	Ice bags
버퍼	50mM 트리스클로르산(pH 7.4), 0.15M NaCl, 40% 글리세롤, 0.01% 아지다티움 및 0.05% 보르산질용액에 첨가됩니다. 수용액 부피 12개월 동안 안정합니다.
정제	천상정제

적용

희석 비율	WB 1:1000-1:5000, IHC 1:50-1:100, ICC/IF 1:100-1:200, FC 1:50-1:100
분자량	Calculated MW:16 kDa; Observed MW:16 kDa

항원 정보

유전자명	TOMM20
다른 이름	MAS20; MOM19; TOM20
유전자 ID	9804
SwissProt ID	Q15388
면역원	양 TOMM20 의 재조합 단백질

배경

세질에 함유된 다른 미토콘드리아 단백질의 인 및 인산화는 수송 복합체 형성으로 TOM22 외함미토콘드리아 외막에서 인 함유 수송 복합체 단백질 TOM40 등으로 통하는 것을 촉진한다 (유상근 기함. [UniProt])

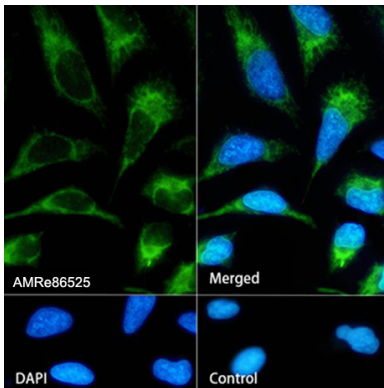
연구 분야

-

이미지 데이터



TOMM20 항체를 1:1000 희석하여 HepG2 세포 추출물에 대한 웨스턴 블롯 분석을 수행했다.



AMRe86525 로 TOMM20 을 표지한 HeLa 세포 면역형광 분석