

제품명: C7 토끼 단클론 항체
카탈로그 번호: AMRe86523
 연구용 전용

요약

설명	재조합 토끼 단클론 항체
숙주	토끼
적용	WB, IHC, ICC/IF
반응성	인간 쥐 생체
결합	비결합
변형	수정치 없음
아이소타입	IgG
클론성	단클론
형태	액체
농도	-
Storage	Aliquot 하여 -20°C 에 보관(12 개월 유효). 냉동/해동 반복을 피하십시오.
Shipping	Ice bags
버퍼	50mM 트리스클로르산(pH 7.4), 0.15M NaCl, 40% 글리세롤, 0.01% 아지다티움 및 0.05% 보르산질용액에 담겨 공급됩니다. 수명일부 터 12 개월 동안 안정합니다.
정제	천상정제

적용

희석 비율	WB 1:1000-1:5000, IHC 1:200-1:500, ICC/IF 1:100-1:200
분자량	Calculated MW:94 kDa; Observed MW:94 kDa

항원 정보

유전자명	C7
다른 이름	Complement component C7
유전자 ID	730
SwissProt ID	P10643
면역원	인간 C7 의 항원 펩타이드

배경

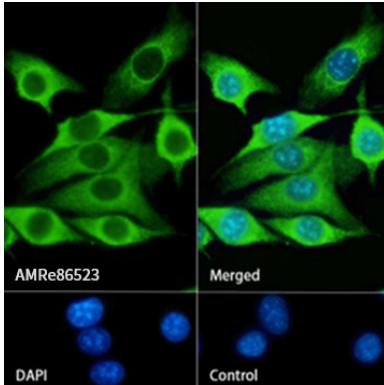
이 유전자는 신장 면역계 중 보체 경로의 일부로서 보체 성분 C5b, C6, C8, C9 와 함께 막 공격 복합체를 형성하는 항원 단백질을 암호화합니다. 이 유전자에 암호화된 단백질은 글리코실린드와 막 공격 복합체 페리틴(CDC/MACPF) 도메인을 포함하여 죽어있는 및 손상된 세포를 가를 형성하는 구멍으로 관통된 채널을 크게 엮습니다. 이 단백질은 C5b-C6 하위 복합체 결합 막 공격 복합체를 차단하고 안정

중세삼아막영역함다 이원치음반C7 결종야는하절화관있습니다[RefSeq 제2016년11월

연구 분야

-

이미지 데이터



NIH/3T3 세포서C7 모기단문항를이용하여C7 을표현한세포분석