

제품명: CNTNAP2 토끼 단클론 항체

카탈로그 번호: AMRe86520

연구용 전용

요약

설명	재조합 토끼 단클론 항체
숙주	토끼
적용	WB, IHC
반응성	인간 쥐 생체
결합	비결합
변형	수정치 없음
아이소타입	IgG
클론성	단클론
형태	액체
농도	0.09mg/ml. 본 제품 농도는 재조비에 따라 다를 수 있습니다.
Storage	Aliquot 하여 -20°C 에 보관 (12 개월 유효). 냉동/해동 반복을 피하십시오.
Shipping	Ice bags
버퍼	50mM 트리스 글리콜 (pH 7.4), 0.15M NaCl, 40% 글리세롤, 0.01% 아지다 트림 및 0.05% 보르산질용액에 담겨 공급됩니다. 수일 분배 타 12 개월 동안 안정합니다.
정제	천상정제

적용

희석 비율	WB 1:500-1:2000, IHC 1:500-1:2000
분자량	Calculated MW:148 kDa; Observed MW:150 kDa

항원 정보

유전자명	CNTNAP2
다른 이름	CDFE; NRXN4; AUTS15; CASPR2; PTHSL1
유전자 ID	26047
SwissProt ID	Q9UHC6
면역원	인간 CNTNAP2 의 항원 펩타이드

배경

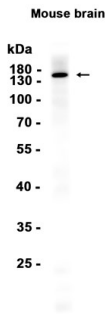
이 유전자는 척추동물 신경계에서 접착 분자 수용체 기능 유전체 계열을 암호화합니다. 이 단백질은 뉴런 단백질 마커로서 가장 먼저 인분열과 N-도메인을 포함하는 F5/8 C 형의 인디스어 뉴런과 마다라게 유 도메인 트로포닌 N-말단 유 도메인 그리고 중성 PDZ 결합 부위를 포함합니다. 이 단백질은 축삭 측위 접착에 의해 신경 발달 과정에서 뉴런 신경 세포 간의 상호 작용을 매개하고

, 높은 축내증세와 위경련에 고통받던 아이 유전자 7 번염색체의 1.5%를 차지한 게에 가장 유전 중 하나이다. 단점은 어릴 때만 진단이 가능하며, CNTNAP2 에 의해 직접적으로 조절된다. 아이 유전자 질드러무늬증후군, 정신분열증, 간질, 자폐증, ADHD 및 자폐를 포함한 여러 신경발달 장애와 관련이 있는 것으로 알려져 있다. [RefSeq 제공 2017년 7월]

연구 분야

-

이미지 데이터



CNTNAP2 표기 단백질 1:1000 희석하여 마우스 조직 추출에 대한 웨스턴 블롯 분석을 수행했다.