

제품명: DUSP1 토끼 단클론 항체

카탈로그 번호: AMRe86514

연구용 전용

요약

설명	재조합 토끼 단클론 항체
숙주	토끼
적용	WB, IHC, ICC/IF, FC, IP
반응성	인간 쥐 생체
결합	비결합
변형	수정치 없음
아이소타입	IgG
클론성	단클론
형태	액체
농도	-
Storage	Aliquot 하여 -20°C 에 보관(12개월 유효). 냉동/해동 반복을 피하십시오.
Shipping	Ice bags
버퍼	50mM 트리스클론(pH 7.4), 0.15M NaCl, 40% 글세롤, 0.01% 아지다티움 및 0.05% 보르산질용액에 담겨 제공됩니다. 수명일부 터 12개월 동안 안정합니다.
정제	천상정제

적용

희석 비율	WB 1:500-1:2000, IHC 1:200-1:1000, ICC/IF 1:100-1:200, FC 1:100-1:200, IP 1:50-1:100
분자량	Calculated MW:39 kDa; Observed MW:39 kDa

항원 정보

유전자명	DUSP1
다른 이름	HVH1; MKP1; CL100; MKP-1; PTPN10
유전자 ID	1843
SwissProt ID	P28562
면역원	인간 DUSP1 의 항원 펩타이드

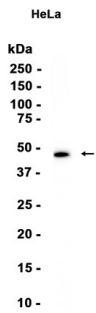
배경

이 유전자 코딩 단백질은 두 분과 모두에 대한 중독성을 가진 카신하이드로이다. 단백질은 MAP 키네이스 MAPK1/ERK2를 결합할 수 있으며, 유전자에 의해 생성된다. 이 단백질은 항스트레스에 대한 연세, 스트레스 반응, 스트레스에 대한 적응을 조절하는 것으로 보인다. 또한 이 단백질은 알코올을 회복하는 방법과 관련이 있을 수 있다. [RefSeq 제공 2017년]

8

연구 분야

이미지 데이터



HeLa 세포 추출물을 DUSP1 표지 단백질 (1:1000 희석)을 사용하여 단백질 분석하였다.