

제품명: CCR8 토끼 단클론 항체

카탈로그 번호: AMRe86513

연구용 전용

요약

설명	재조합 토끼 단클론 항체
숙주	표기
적용	WB, IP
반응성	인간
결합	비결합
변형	수정치 없음
아이소타입	IgG
클론성	단클론
형태	액체
농도	-
Storage	Aliquot 하여 -20°C 에 보관(12개월 유효). 냉동/해동 반복을 피하십시오.
Shipping	Ice bags
버퍼	50mM 트리스클로르산(pH 7.4), 0.15M NaCl, 40% 글리세롤, 0.01% 아지다티움 및 0.05% 보르산질용액에 첨가됩니다. 수일분부터 12개월 동안 안정합니다.
정제	천상정제

적용

희석 비율	WB 1:500-1:2000, IP 1:50-1:200
분자량	Calculated MW:41 kDa; Observed MW:41 kDa

항원 정보

유전자명	CCR8
다른 이름	CY6; TER1; CCR-8; CKRL1; CDw198; CMKBR8; GPRCY6; CMKBRL2; CC-CKR-8
유전자 ID	1237
SwissProt ID	P51685
면역원	인간 CCR8 의항원입니다.

배경

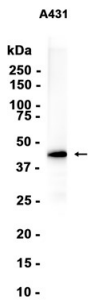
이 유전자 배가 인간 수용체 결합성을 암호화하여 G 단백질 결합 수용체 유형 7 계열 단백질에 속하는 GPCR입니다. CCR8 수용체는 인간 피부의 많은 대중간 역할을 하며 수용체 단백질은 주로 대-309, 흉항화 조절 인자 1 (TARC), 그리고 피부염 증 단백질 1 배 (MIP-1 배)가 수용체 리간드로 확인되었습니다. 이 수용체 또한 대 인간은 단백질 화학

중및항체세포질에 대한 연구를 시사한다. 특히, 이 항체는 항원 자극 없이 특이적으로 배양된 세포의 집합에 작용할 수 있다. 유전자 발현을 조절하는 데 있어 중요하다. [RefSeq 제공 2008년 7월]

연구 분야

-

이미지 데이터



A431 세포주를 사용하여 CCR8 표지 농도를 1:1000으로 희석하여 단백질 분석을 수행했다.