

제품명: CEACAM1 토끼 단클론 항체

카탈로그 번호: AMRe86509

연구용 전용

요약

설명	재조합 토끼 단클론 항체
숙주	토끼
적용	WB, IHC
반응성	인간
결합	비결합
변형	수정치 없음
아이소타입	IgG
클론성	단클론
형태	액체
농도	0.09mg/ml. 본 제품의 농도는 재조비에 따라 다를 수 있습니다.
Storage	Aliquot 하여 -20°C 에 보관 (12 개월 유효). 냉동/해동 반복을 피하십시오.
Shipping	Ice bags
버퍼	50mM 트리스 글리콜 (pH 7.4), 0.15M NaCl, 40% 글리세롤, 0.01% 아지다 트림 및 0.05% 보르산질용액에 담겨 공급됩니다. 수명 일부 터 12 개월 동안 안정합니다.
정제	천상정제

적용

희석 비율	WB 1:1000-1:5000, IHC 1:100-1:1000
분자량	Calculated MW: 58 kDa; Observed MW: 102-160 kDa

항원 정보

유전자명	CEACAM1
다른 이름	BGP; BGP1; BGPI
유전자 ID	634
SwissProt ID	P13688
면역원	인간 CEACAM1 의 항원 펩타이드

배경

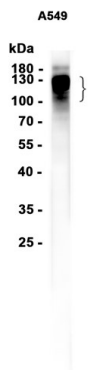
이 유전자 면역글로블린 슈퍼패밀리 속의 암배향 (CEA) 유전자 계열 구성을 암호화합니다. CEA 계열 유전자 그룹은 CEA 세포 접착 분자와 인접한 19 번 염색체 상의 1.2Mb 클러스터에 위치합니다. 이 클러스터는 CEA 세포 접착 분자 유전자 11 개로 구성됩니다. 암 관련 단백질은 인간에서 종종 과발현됩니다. 이후 발암, 상처 회복 및 폐에서 기출되는 세포 접착 분자 억제 등 다

. 이 단백질이 다른 단백질들과 결합 및 중첩을 통해 접합을 형성하는 단백질은 조직 B 세포, 골수 및 혈액 생성 세포 및 중추계 전신성 및 중추계 신경절 등 다양한 세포 유형에 존재하는 것으로 알려져 있습니다. 새로운 항원 표지자 예전 신체 보균자, 모든 신체 조직에는 존재하지 않습니다 [RefSeq 제 2010 년 5 월]

연구 분야

-

이미지 데이터



A549 세포 추출물 사용하여 CEACAM1 항체 농도 1:1000 으로 하아에 단백질 분석을 수행했다