

**제품명:** 칼빈딘 토끼 단클론 항체

**카탈로그 번호:** AMRe86508

연구용 전용

## 요약

설명	재조합 토끼 단클론 항체
숙주	토끼
적용	WB, IHC, ICC/IF, FC
반응성	인간 쥐 생체
결합	비결합
변형	수정치 없음
아이소타입	IgG
클론성	단클론
형태	액체
농도	-
Storage	Aliquot 하여 $-20^{\circ}\text{C}$ 에 보관(12개월 유효). 냉동/해동 반복을 피하십시오.
Shipping	Ice bags
버퍼	50mM 트리스클로르산(pH 7.4), 0.15M NaCl, 40% 글리세롤, 0.01% 아지다티움 및 0.05% 보르산질용액에 첨가됩니다. 수명일부 터 12개월 동안 안정합니다.
정제	천상정제

## 적용

희석 비율	WB 1:1000-1:5000, IHC 1:200-1:1000, ICC/IF 1:100-1:200, FC 1:50-1:200
분자량	Calculated MW:30 kDa; Observed MW:30 kDa

## 항원 정보

유전자명	Calbindin
다른 이름	CALB; D-28K
유전자 ID	793
SwissProt ID	P05937
면역원	인간 칼빈딘의 항원 펩타이드

## 배경

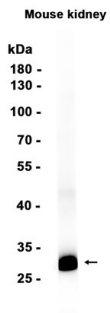
이 유전자에 코딩하는 단백질 칼빈딘은 C를 포함하는 칼슘 결합 단백질의 일종입니다. 원래 27kDa 단백질이었으나 현재 28kDa 단백질로 알려져 있습니다. 단백질은 4개의 칼슘 결합 도메인 칼슘 결합능을 상한 것으로 추정되는 2개의 형태를 가지고 있습니다. 단백질은 클로스트레스트유사 칼슘 유를 조절하는 역할을 하는 것으로 여겨집니다. 한 번의 결합이 관찰됩니다. [RefSeq 제공]

, 2015 년1 월

## 연구 분야

-

## 이미지 데이터



마우스 신장 조직 추출물을 칼피타닌 단백질에 대해 1:1000 희석을 사용하여 Western blot 분석하였다.