

제품명: SSRP1 토끼 단클론 항체

카탈로그 번호: AMRe86498

연구용 전용

요약

설명	재조합 토끼 단클론 항체
숙주	토끼
적용	WB
반응성	인간 췌장
결합	비결합
변형	수정치 없음
아이소타입	IgG
클론성	단클론
형태	액체
농도	-
Storage	Aliquot 하여 -20°C 에 보관(12 개월 유효). 냉동/해동 반복을 피하십시오.
Shipping	Ice bags
버퍼	50mM 트리스클로르산(pH 7.4), 0.15M NaCl, 40% 글리세롤, 0.01% 아지다티움 및 0.05% 보르산질용액에 첨가됩니다. 수명일부 터 12 개월 동안 안정합니다.
정제	천상정제

적용

희석 비율	WB 1:1000-1:5000
분자량	Calculated MW:81 kDa; Observed MW:81 kDa

항원 정보

유전자명	SSRP1
다른 이름	FACT; T160; FACT80
유전자 ID	6749
SwissProt ID	Q08945
면역원	인간 SSRP1의 일부분입니다.

배경

이 유전자에 코딩된 단백질은 SUPT16H와 함께 코딩된 단백질인 FACT를 형성하는 중량 하단 유닛입니다. FACT는 핵심 H2A/H2B와 특이적으로 상호작용하여 핵심에 맞춘 핵심을 유지합니다. FACT와 핵심 단백질에 결합된 DNA는 핵심 단백질의 염색체 상에서 중요한 역할을 합니다. 이 단백질은 고염색 단백질(HMGB)을 포함하고 있으며 핵심 단백질에 대한 DNA의 구조적 요일 생성

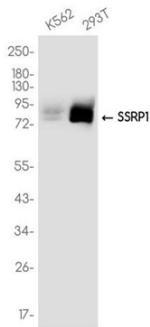
이 단백질은 또한 다른 단백질인 p63 의 보조 활성 부위입니다. 이 유전자 대체물이 전사 변이체로 보였지만, 전체 길이는 아직 알려지지 않습니다. [RefSeq 제공 2008 년 7 월]

연구 분야

-

이미지 데이터

K562 및 293T 세포 추출물을 SSRP1 항체 (1:1000 희석)를 사용하여 Western blot 분석하였다.



AMRe86498 을 1:1000 희석하여 3T3 세포 추출물에 대한 Western blot 분석을 수행하였다.

