

제품명: CPT1A 토끼 단클론 항체

카탈로그 번호: AMRe86496

연구용 전용

요약

설명	재조합 토끼 단클론 항체
숙주	토끼
적용	WB, IHC, FC
반응성	인간 췌장
결합	비결합
변형	수정치 없음
아이소타입	IgG
클론성	단클론
형태	액체
농도	2.4mg/ml. 본 제품 농도는 재조합에 따라 다를 수 있습니다.
Storage	Aliquot 하여 -20°C 에 보관(12개월 유효). 냉동/해동 반복을 피하십시오.
Shipping	Ice bags
버퍼	50mM 트리스클로라이드(pH 7.4), 0.15M NaCl, 40% 글리세롤, 0.01% 아지다티움 및 0.05% 보르산질용액에 담겨 공급됩니다. 수명일부 터 12개월 동안 안정합니다.
정제	천상정제

적용

희석 비율	WB 1:500-1:2000, IHC 1:200-1:1000, FC 1:20-1:50
분자량	Calculated MW:88 kDa; Observed MW:88 kDa

항원 정보

유전자명	CPT1A
다른 이름	CPT1; CPT1-L; L-CPT1
유전자 ID	1374
SwissProt ID	P50416
면역원	인간 CPT1A 의 재조합 단백질

배경

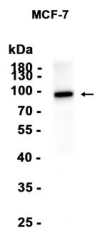
미토콘드리아는 세포의 주요 에너지 생산 기관이며, 세포의 에너지 요구 사항을 충족하기 위해 지방산 산화(FAO)를 포함하여 다양한 대사 경로를 조절합니다. 미토콘드리아는 또한 지방산 산화(FAO)를 포함하여 다양한 대사 경로를 조절합니다. 미토콘드리아는 또한 지방산 산화(FAO)를 포함하여 다양한 대사 경로를 조절합니다. 미토콘드리아는 또한 지방산 산화(FAO)를 포함하여 다양한 대사 경로를 조절합니다.

. [RefSeq 제공 2008 년 7 월

연구 분야

-

이미지 데이터



MCF-7 세포 추출물 CPT1A 표지 단백질(1:1000 희석)을 사용하여 Western blot 분석하였다.