

제품명: Cpn10 토끼 단클론 항체

카탈로그 번호: AMRe86492

연구용 전용

요약

설명	재조합 토끼 단클론 항체
숙주	묘
적용	WB, FC
반응성	양
결합	비특이
변형	수정 없음
아이소타입	IgG
클론성	단클론
형태	액체
농도	-
Storage	Aliquot 하여 -20°C 에 보관(12 개월 유효). 냉동/해동 반복을 피하십시오.
Shipping	Ice bags
버퍼	50mM 트리스클로르산(pH 7.4), 0.15M NaCl, 40% 글세롤, 0.01% 아지다티움 및 0.05% 보르산질용액에 담겨 제공됩니다. 수명일부 터 12 개월 동안 안정합니다.
정제	천상정제

적용

희석 비율	WB 1:1000-1:5000, FC 1:10-1:100
분자량	Calculated MW:11 kDa; Observed MW:11 kDa

항원 정보

유전자명	Cpn10
다른 이름	EPE; CPN10; GROES; HSP10
유전자 ID	3336
SwissProt ID	P61604
면역원	양 Cpn10 의항원 펩타이드

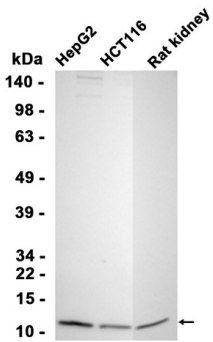
배경

이 유전자는 세포의 주요 열 충격 단백질입니다. 단백질의 무게와 구조를 가며 다른 열 충격 단백질과 결합하여 ATP 의존적으로 단백질 합성을 차단하고 높은 온도에 노출된 세포의 생존을 돕습니다. 이 유전자에서 HSPD1 은 2 변형체에서 주요 변형체로 알려져 있습니다. 이 유전자의 인간 MOBKL3 유전자 시퀀스에는 자원으로 알려진 변형체가 없습니다. [RefSeq 제 2011

년 2월

연구 분야

이미지 데이터



HepG2, HCT116 세포 및 쥐 신장 조직을 Cpn10 항체 (1:3000 희석)를 사용하여 Western blotting 하였다.