

**제품명: EWSR1** 토끼 단클론 항체

**카탈로그 번호: AMRe86491**

연구용 전용

## 요약

설명	재조합토끼단클론항체
숙주	토끼
적용	WB,IHC,ICC/IF,FC
반응성	인간 췌장
결합	비결합
변형	수정치 없음
아이소타입	IgG
클론성	단클론
형태	액체
농도	0.51mg/ml. 본제품의 농도는 재조비율에 따라 다를 수 있습니다.
Storage	Aliquot 하여 $-20^{\circ}\text{C}$ 에 보관(12개월 유효). 냉동/해동 반복을 피하십시오.
Shipping	Ice bags
버퍼	50mM 트리스클로르산(pH 7.4), 0.15M NaCl, 40% 글리세롤, 0.01% 아지다티움 및 0.05% 보르산질용액에 담겨 공급됩니다. 수명일부 터 12개월 동안 안정합니다.
정제	천상정제

## 적용

희석 비율	WB 1:2000-1:20000, IHC 1:200-1:500, ICC/IF 1:200-1:1000, FC 1:50-1:200
분자량	Calculated MW:69 kDa; Observed MW:85 kDa

## 항원 정보

유전자명	EWSR1
다른 이름	EWS; EWS-FLI1; bK984G1.4
유전자 ID	2130
SwissProt ID	Q01844
면역원	인간 EWSR1 의 항원 펩타이드

## 배경

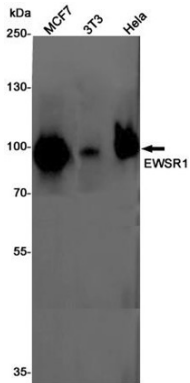
이 유전자는 유전자 발현 시 전사 조절 RNA 채 및 수송을 위한 염색체 고에 근거한 기능 단백질을 암호화합니다. 단백질 N-말단 전사 활성도 및 C-말단 RNA 결합 도메인을 포함합니다. 유전자 인접한 저열암화 유전자 EWS의 염색체 전위 중 발생에 관여하는 카테르 단백질을 생성합니다. 이 카테르 단백질은 알파 유전자 EWSR1-말단 전사 활성도 및 전사 인 단백질 C-말단 DNA 결합 도메인 상호 작용 부위를

다염색체 이상인 t(11;22)(q24;q12) 전염염색체 이상에 염색체 재배열을 일으키는 것으로 알려져 있습니다. 다염색체 이상은 염색체 변이를 생성하며 관련 유전자는 1번염색체와 14번염색체에서 확인됩니다. [RefSeq 저널 2009년 7월]

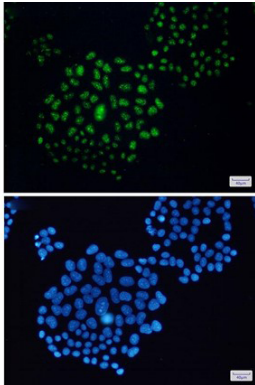
## 연구 분야

-

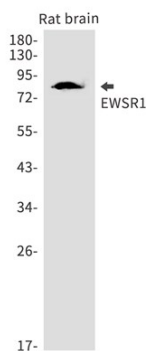
## 이미지 데이터



EWSR1 항(1:1000 희석)을 사용하여 MCF7, 3T3, HeLa 세포 용출물에 EWSR1 단백질 발현을 검출했다.



AMRe86491 항(녹색)과 DAPI(청색)를 이용한 HeLa 세포 면역관색



쥐 뇌 용출물에서 EWSR1 항(1:1000 희석)을 사용하여 EWSR1 단백질 발현을 검출했다.

C2C12 세포 추출물, 쥐 심장 및 쥐 심장 조직 추출물 AMRe86491 항체 1:6000 으로 화학 발광 단백질 분석을 수행했다.

