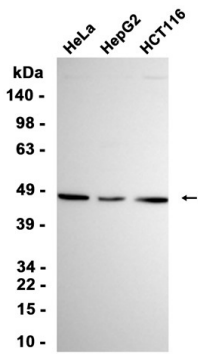


차기종이 유전자에 해당되는 단백질 합성 및 절단에 필요한 물질로, 딸을 개량에 특화된 단백질 합성을 위한 목적으로 사용할 수 있다. 따라서 차기종이 단백질 합성을 위해 특정 부위에 특화된 단백질을 유입할 수 있다. [RefSeq 제공 2008년 7월]

연구 분야

-

이미지 데이터



HeLa, HepG2, HCT116 세포 추출물을 FEN1 항체 (1:3000 희석)를 사용하여 Western blot 분석하였다.