

제품명: HtrA2/Omi 토끼 단클론 항체

카탈로그 번호: AMRe86489

연구용 전용

요약

설명	재조합 토끼 단클론 항체
숙주	토끼
적용	WB, IHC
반응성	인간 쥐 생체
결합	비결합
변형	수정치 없음
아이소타입	IgG
클론성	단클론
형태	액체
농도	-
Storage	Aliquot 하여 -20°C 에 보관(12개월 유효). 냉동/해동 반복을 피하십시오.
Shipping	Ice bags
버퍼	50mM 트리스클로르산(pH 7.4), 0.15M NaCl, 40% 글리세롤, 0.01% 아지다티움 및 0.05% 보르산질용액에 담겨 제공됩니다. 수일분부터 12개월 동안 안정합니다.
정제	천상정제

적용

희석 비율	WB 1:1000-1:5000, IHC 1:100-1:200
분자량	Calculated MW:48 kDa; Observed MW:36 kDa

항원 정보

유전자명	HtrA2/Omi
다른 이름	OMI; MGCA8; PARK13; PRSS25
유전자 ID	27429
SwissProt ID	O43464
면역원	인간 HtrA2/Omi 의 합성 펩타이드

배경

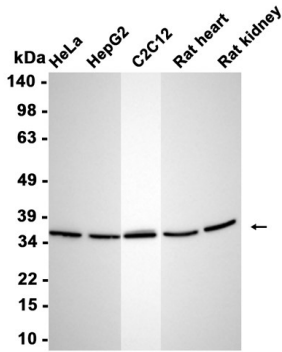
이 유전자는 인간 유전체에서 발견되며, 이 단백질은 소포체에서 미토콘드리아 단백질 카제 14(MAPK14)의 대체 물임을 시사합니다. 또한 이 단백질은 미토콘드리아에서 미토콘드리아 유전자 발현을 조절하는 역할을 합니다. 이 단백질은 소포체 단백질 분해 효소인 BIA-4(BIA-4)에 결합하여 미토콘드리아를 유하는 것으로 생각됩니다. 이 단백질은 내장 기관에 풍부하며, 이 유전자의 대체 물임을 시사하는 연구 결과가 있습니다.

리전 번역체를 생산한다 [RefSeq 제공 2016 년 3 월]

연구 분야

-

이미지 데이터



HeLa, HepG2, C2C12 세포 추출물 및 쥐 심장 조직 추출물 HtrA2/Omi 항체 (1:5000 희석)를 사용하여 웨스턴 블롯 분석하였다.