

**제품명: MLLT6** 토끼 단클론 항체

**카탈로그 번호: AMRe86483**

연구용 전용

## 요약

설명	재조합 토끼 단클론 항체
숙주	토끼
적용	WB
반응성	인간 췌장
결합	비결합
변형	수정치 없음
아이소타입	IgG
클론성	단클론
형태	액체
농도	-
Storage	Aliquot 하여 $-20^{\circ}\text{C}$ 에 보관(12 개월 유효). 냉동/해동 반복을 피하십시오.
Shipping	Ice bags
버퍼	50mM 트리스클로르산(pH 7.4), 0.15M NaCl, 40% 글세롤, 0.01% 아지다티움 및 0.05% 보르산질용액에 첨가됩니다. 수일분부터 12 개월 동안 안정합니다.
정제	천상정제

## 적용

희석 비율	WB 1:500-1:2000
분자량	Calculated MW:112 kDa; Observed MW:112 kDa

## 항원 정보

유전자명	MLLT6
다른 이름	AF17
유전자 ID	4302
SwissProt ID	P55198
면역원	인간 MLLT6 의 재조합 단백질

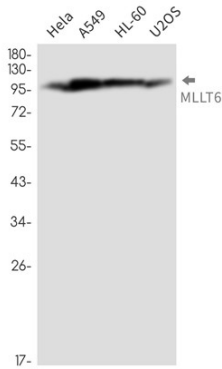
## 배경

17 번염색체 단염색체 유한 ALL1 융합 유전자

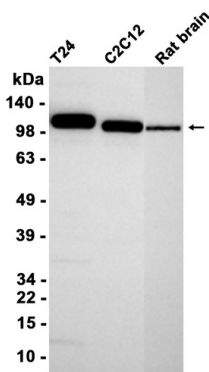
## 연구 분야

-

## 이미지 데이터



HeLa, A549, HL-60, U2OS 세포에서 MLLT6 항체(1:1000 희석)를 사용하여 MLLT6 단백질을 검출했다.



T24, C2C12 세포 및 쥐 뇌 조직을 AMRe86483 항체(1:1000 희석)를 사용하여 MLLT6 단백질을 검출했다.