

제품명: 릴랙신 2 토끼 단클론 항체

카탈로그 번호: AMRe86476

연구용 전용

요약

설명	재조합 토끼 단클론 항체
숙주	토끼
적용	WB, IHC
반응성	인간 쥐 생체
결합	비결합
변형	수정치 없음
아이소타입	IgG
클론성	단클론
형태	액체
농도	0.55mg/ml. 본 제품의 농도는 재조비에 따라 다를 수 있습니다.
Storage	Aliquot 하여 -20°C 에 보관(12개월 유효). 냉동/해동 반복을 피하십시오.
Shipping	Ice bags
버퍼	50mM 트리스클로라이드(pH 7.4), 0.15M NaCl, 40% 글리세롤, 0.01% 아지다티움 및 0.05% 보르산. 실험 용액에 첨가됩니다. 수명 유효 기간: 12개월 동안 안정합니다.
정제	천상정제

적용

희석 비율	WB 1:1000-1:5000, IHC 1:200-1:500
분자량	Calculated MW:21 kDa; Observed MW:21 kDa

항원 정보

유전자명	Relaxin 2
다른 이름	H1; H1RLX; RLXH1; bA12D24.3.1; bA12D24.3.2
유전자 ID	6013
SwissProt ID	P04090
면역원	인간 릴랙신 2의 합성 펩타이드

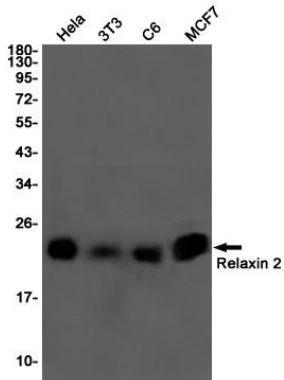
배경

릴랙신은 인슐린 유사 단백질에 속하는 내분비 및 지방 분해 호르몬으로 알려져 있습니다. 인체는 RLN1, RLN2, RLN3 의 세 가지 비립 유전자 있으며 RLN1 과 RLN2 는 높은 열 안정성을 공유합니다. 이 유전자에 의해 생성된 단백질은 인슐린과 유사한 구조를 가지며, 활성형은 이형 결합으로 인슐린 A 서열 B 서열로 구성됩니다. 릴랙신은 난소에서 생성되며, 포유류 생식계에서 생리를 성숙시키고, 골격 성장을 촉진하고 지방 수축을

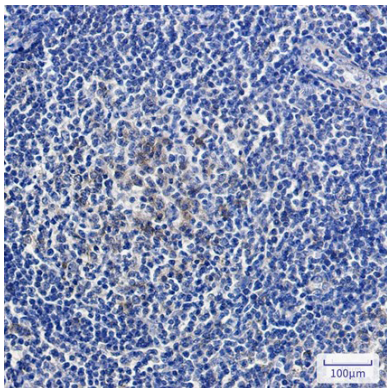
역합다모장유농항혈조직생부조직육원및바모신분에도관할수있다[RefSeq 제공 2013년 1월]

연구 분야

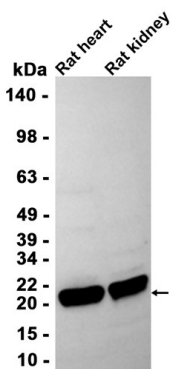
이미지 데이터



HeLa, 3T3, C6, MCF7 세포들에 Relixin 2 항(1:1000)을 사용하여 Relixin 2를 웨스턴 블롯으로 검출했다.



AMRe86476 항을 이용하여 뇌피질에서 면역조직화 분석



AMRe86476 항(1:1000)을 사용하여 쥐 심장 및 신장 조직들에 대해 웨스턴 블롯 분석을 수행했다.