

제품명: SMARCD2 토끼 단클론 항체

카탈로그 번호: AMRe86472

연구용 전용

요약

설명	재조합 토끼 단클론 항체
숙주	토끼
적용	WB, IHC, FC, IP
반응성	인간 췌장
결합	비결합
변형	수정치 없음
아이소타입	IgG
클론성	단클론
형태	액체
농도	-
Storage	Aliquot 하여 -20°C 에 보관(12개월 유효). 냉동/해동 반복을 피하십시오.
Shipping	Ice bags
버퍼	50mM 트리스클로르산(pH 7.4), 0.15M NaCl, 40% 글리세롤, 0.01% 아지다티움 및 0.05% 보르산질용액에 첨가됩니다. 수명일부 터 12개월 동안 안정합니다.
정제	천상정제

적용

희석 비율	WB 1:500-1:2000, IHC 1:100-1:200, FC 1:200-1:500, IP 1:20-1:50
분자량	Calculated MW:59 kDa; Observed MW:59 kDa

항원 정보

유전자명	SMARCD2
다른 이름	SGD2; Rsc6p; BAF60B; CRACD2; PRO2451
유전자 ID	6603, 83796, 83833
SwissProt ID	Q92925, Q99JR8, O54772
면역원	인간 SMARCD2의 항원 펩타이드

배경

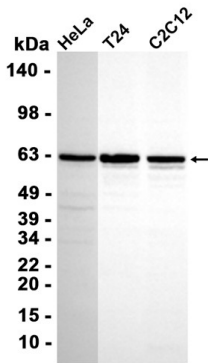
이 유전자는 SWI/SNF 단백질에 속하여, 세포 구성을 할 때 ATPase 활동을 하고, 유전자 전이 크로마틴 구조를 변화시켜 유전자 전이를 조절하는 것으로 알려져 있습니다. 또한 단백질은 대형 ATP 의존 크로마틴 리모델링 복합인 SNF/SWI의 일부분으로 Swp73 단백질과 협유체를 가지고 있습니다. 이 유전자는 서로 다른 아형을 갖는 대체 유전자 변이체를 발현합니다.

[RefSeq 제공 2008 년 7 월]

연구 분야

-

이미지 데이터



HeLa, T24, C2C12 세포 추출물 SMARCD2 항체 (1:1000 희석)를 사용하여 Western blot 분석하였다.