

제품명: CD2 토끼 단클론 항체

카탈로그 번호: AMRe86468

연구용 전용

요약

설명	재조합 토끼 단클론 항체
숙주	토끼
적용	WB, IHC, FC, IP
반응성	인간
결합	비결합
변형	수정되지 않음
아이소타입	IgG
클론성	단클론
형태	액체
농도	-
Storage	Aliquot 하여 -20°C 에 보관(12개월 유효). 냉동/해동 반복을 피하십시오.
Shipping	Ice bags
버퍼	50mM 트리스클로라이드(pH 7.4), 0.15M NaCl, 40% 글리세롤, 0.01% 아지다티움 및 0.05% 보르산질용액에 첨가됩니다. 수용액 부피 12개월 동안 안정합니다.
정제	천상정제

적용

희석 비율	WB 1:1000-1:5000, IHC 1:200-1:500, FC 1:200-1:1000, IP 1:10-1:100
분자량	Calculated MW:40 kDa; Observed MW:48-65 kDa

항원 정보

유전자명	CD2
다른 이름	T11; SRBC; LFA-2
유전자 ID	914
SwissProt ID	P06729
면역원	인간 CD2 의 항원 펩타이드

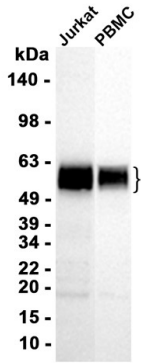
배경

이 유전자 코딩 단백질은 모든 말초혈액 세포에 발현되는 표면 항원이다. 이 단백질은 항원 세포의 LFA3(CD58)과 상호작용하여 면역 반응을 촉매한다. 이 유전자 B' 말단 인접 영역에 유전자 조절 영역(LCR)이 발현된다. [RefSeq 제공 2016년 6월]

연구 분야

-

이미지 데이터



Jurkat 및 PBMC 세포 추출물 CD2 항체 농도(1:1000 희석)를 사용하여 Western blot 분석하였다.