

제품명: CD36 토끼 단클론 항체

카탈로그 번호: AMRe86467

연구용 전용

요약

설명	재조합 토끼 단클론 항체
숙주	토끼
적용	WB, IHC, ICC/IF, FC
반응성	인간 쥐 생체
결합	비결합
변형	수정치 없음
아이소타입	IgG
클론성	단클론
형태	액체
농도	-
Storage	Aliquot 하여 -20°C 에 보관(12개월 유효). 냉동/해동 반복을 피하십시오.
Shipping	Ice bags
버퍼	50mM 트리스클렌(pH 7.4), 0.15M NaCl, 40% 글리세롤, 0.01% 아지다티움 및 0.05% 보르산질용액에 담겨 공급됩니다. 수명일부 터 12개월 동안 안정합니다.
정제	천상정제

적용

희석 비율	WB 1:500-1:2000, IHC 1:200-1:1000, ICC/IF 1:20-1:50, FC 1:20-1:50
분자량	Calculated MW:53 kDa; Observed MW:70-110 kDa

항원 정보

유전자명	CD36
다른 이름	FAT; GP4; GP3B; GPIV; CHDS7; PASIV; SCARB3; BDPLT10
유전자 ID	948
SwissProt ID	P16671
면역원	인 CD36 의 항원 펩타이드

배경

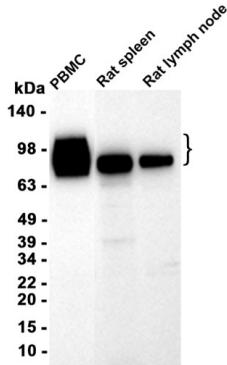
이 유전자에 의해 생성된 단백질은 포유류의 내분비계, 면역계 및 혈액 순환계에서 트립토판의 수용체 역할을 합니다. 트립토판은 인체 조직에 존재하는 필수 아미노산이며, 이 단백질은 지방산의 운반을 담당하는 역할을 할 수 있습니다. 이 단백질은 콜레스테롤 수송, 염증 및 지방산의 LDL에 결합하는 등의 역할이 있습니다. 또한 말라리아 원충(*Plasmodium falciparum*)에 감염된 적혈구의 표적을 직접적으로 매개하여 장내에서 결합

합어제상 수송 및 또는 장 수송 조절에 관할수있다. 이 유전자 돌변이 할 때 당 단백질 결핍을 유발한다. 이 유전자는 여러 개의 대체 스플라이싱 변체를 포함한다 [RefSeq 제 2014 년 2 월

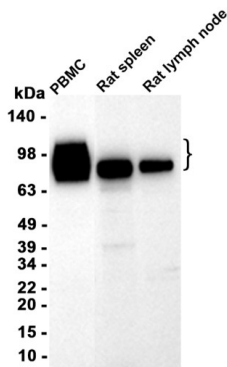
연구 분야

-

이미지 데이터



U937 세포 추출물 CD36 표지 단백질 (1:1000) 항체를 사용하여 Western blot 분석하였다.



PBMC 세포 추출물 쥐 비장 및 쥐 림프절 조직 추출물 AMRe86467 항체 1:1000 으로 사용하여 Western blot 분석을 수행하였다.