

제품명: CD46 토끼 단클론 항체

카탈로그 번호: AMRe86466

연구용 전용

요약

설명	재조합 토끼 단클론 항체
숙주	토끼
적용	WB, IHC
반응성	인간
결합	비결합
변형	수정치 없음
아이소타입	IgG
클론성	단클론
형태	액체
농도	-
Storage	Aliquot 하여 -20°C 에 보관(12 개월 유효). 냉동/해동 반복을 피하십시오.
Shipping	Ice bags
버퍼	50mM 트리스클로르산(pH 7.4), 0.15M NaCl, 40% 글리세롤, 0.01% 아지다티움 및 0.05% 보르산질용액에 담겨 제공됩니다. 수명일부 터 12 개월 동안 안정합니다.
정제	천상정제

적용

희석 비율	WB 1:1000-1:5000, IHC 1:200-1:1000
분자량	Calculated MW:44 kDa; Observed MW:50-70 kDa

항원 정보

유전자명	CD46
다른 이름	MCP; TLX; AHUS2; MIC10; TRA2.10
유전자 ID	4179
SwissProt ID	P15529
면역원	인 CD46 의 항원 펩타이드

배경

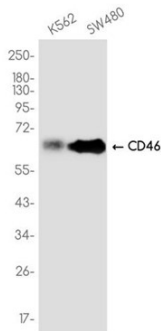
이 유전자에 코딩되는 단백질은 항원 단백질의 체사 및 조절 요인이다. 단백질 항원에는 연쇄상구균 C3b 및 C4b의 불활성화 관련 효소를 가지는 주사포를 보이며, 이는 상모세포의 항원이다. 또한 이 단백질은 이차 면역 반응 중 인체 CD46, 그리고 병원체 사멸에 대한 항원에 대한 수체 역할을 할 수 있다. 따라서 이 유전자에 코딩되는 단백질은 정교한 면역 체계의 중요한 구성 요소이다.

예측합니다. 유전자 위치는 유전자 클러스터에 대한 상관관계가 있습니다. 서드 파티를 통해 대체물 이상 변이체도 있습니다. [RefSeq 제공 2010년 6월]

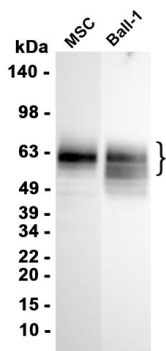
연구 분야

-

이미지 데이터



K562 및 SW480 세포 추출물 CD46 표지 단백질에 1:1000 희석을 사용하여 단백질 분석하였다.



MSC 및 Ball-1 세포 추출물 AMRe86466 항체 1:1000 희석을 사용하여 단백질 분석을 하였다.