

제품명: CD5 토끼 단클론 항체

카탈로그 번호: AMRe86465

연구용 전용

요약

설명	재조합 토끼 단클론 항체
숙주	토끼
적용	WB, IHC, IP
반응성	인간
결합	비결합
변형	수정치 없음
아이소타입	IgG
클론성	단클론
형태	액체
농도	-
Storage	Aliquot 하여 -20°C 에 보관(12개월 유효). 냉동/해동 반복을 피하십시오.
Shipping	Ice bags
버퍼	50mM 트리스클로르산(pH 7.4), 0.15M NaCl, 40% 글리세롤, 0.01% 아지다티움 및 0.05% 보르산질용액에 담겨 제공됩니다. 수명일부 터 12개월 동안 안정합니다.
정제	천상정제

적용

희석 비율	WB 1:2000-1:20000, IHC 1:200-1:500, IP 1:50-1:100
분자량	Calculated MW:55 kDa; Observed MW:67 kDa

항원 정보

유전자명	CD5
다른 이름	T1; LEU1
유전자 ID	921
SwissProt ID	P06127
면역원	인간 CD5 의 항원 펩타이드

배경

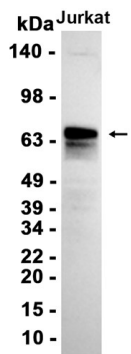
이 유전자는 T 세포 수용체 시그널링(SRCR) 슈퍼패밀리 구성원을 포함합니다. 이 패밀리의 구성원은 주로 면역 체계 관련 세포에서 발견되는 분자입니다. 이 단백질은 막 결합 단백질입니다. 이 단백질은 항체 T 세포 및 일부 B 세포 표면에 존재하는 제 4형 막 결합 단백질입니다. 알려진 단백질은 SRCR 도메인을 포함하며 세포 접착을 조절하는 수용체 역할을 할 수 있습니다. 대체 스플라이싱에 의한 이 항원을 암호화하는 여러 변이체가 생성됩니다.

. [RefSeq 제공 2016 년10 월

연구 분야

-

이미지 데이터



Jurkat 세포 추출물 CD5 표지 단백질에 대해 1:6000 희석을 사용하여 Western blot 분석했다.